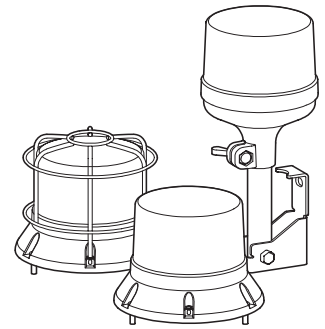
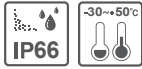


重機用LEDストロボ表示灯

QA115HLS



Qlightの製品をお買い上げいただき、誠にありがとうございます。設置および操作の前に取扱説明書をよくお読みになり、正しくお使いください。また本書は大切に保管してください。

⚠ 安全上の注意

- 1.配線やメンテナンス時には、製品の電源を完全に切ってください。（これを守らないと感電する恐れがあります。）
- 2.製品ごとに示された評価、IP保護の指定以外の塵埃や水がかかる場所には設置しないでください。（これらの指示に従わないと、火災、感電、けが、故障の原因となります。）
- 3.本製品を勝手に改造または修理をしないでください。メンテナンスまたは修理サービスが必要な場合は、Qlightのお問い合わせ窓口にお問い合わせください。（火災、感電、製品破損の原因となります。）
- 4.製品には正しい電圧を印加してください。（これらの指示に従わないと、火災、感電、製品の損傷を招くことがあります。）
- 5.製品が人命や財産に影響を与える可能性のある状態で使用される場合は、安全装置を二重にしてください。（火災、感電、人身事故の原因となります。）

⚠ 正しく取扱いいただくための注意事項

- 1.製品周囲の通気を妨げる可能性のある物を取り除いてください。
- 2.正常に動作しない場合は、すぐに電源を切ってください。
- 3.各製品の仕様に従って慎重に配線してください。
- 4.シンナー、ベンジンなどの薬品が製品の表面に触れないように注意してください。
- 5.製品に過度の力や衝撃を加えないでください。
- 6.上記の指示に従わないと、誤動作や製品の損傷、火災、感電の原因となります。

製品構成

QA115HLSP	-	12/24	-	R
[型式]		[電圧]		[色]
・ QA115HLS ・ QA115HLSP		・ 12/24 - DC12V ~ 24V		R - 赤 A - 黄

製品規格

型式	電圧	電流	認証	重量	色
QA115HLS	DC12V~24V	Max.820mA	CE	1.06kg	R - 赤 A - 黄
QA115HLSP				1.22kg	

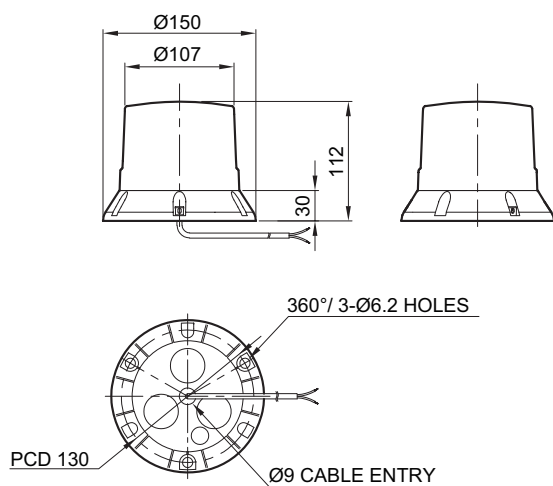
- ・保護等級：IP66
- ・使用温度：-30℃ ~ +50℃



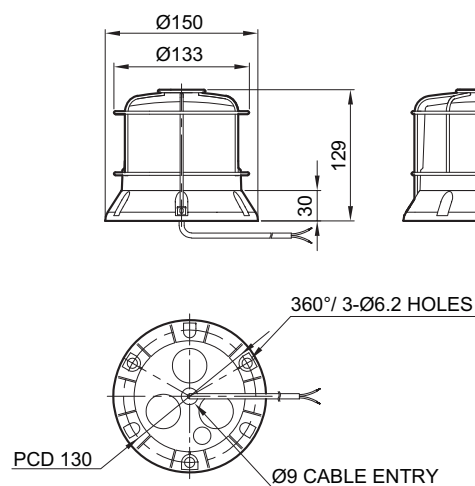
こちらのQRコードをスキャンすると詳細な製品情報がみられます。

www.qlight.com

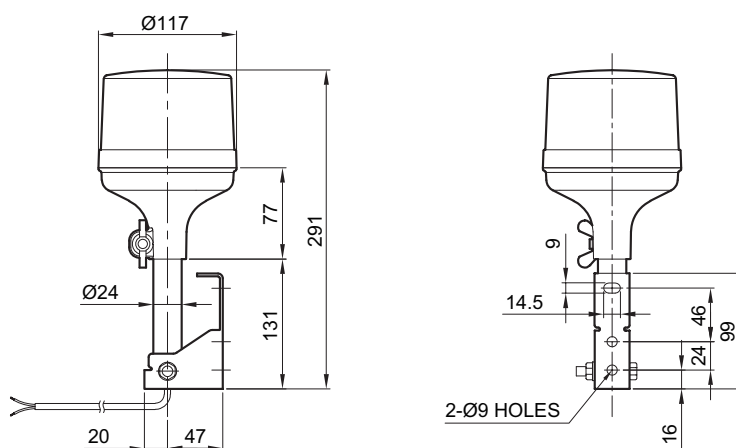
QA115HLS



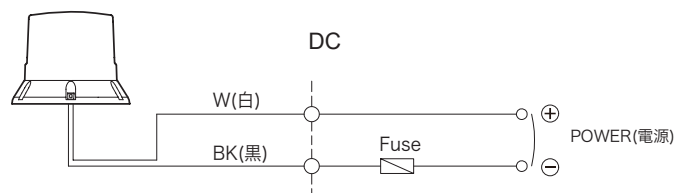
QA115HLS-P



QA115HLSP

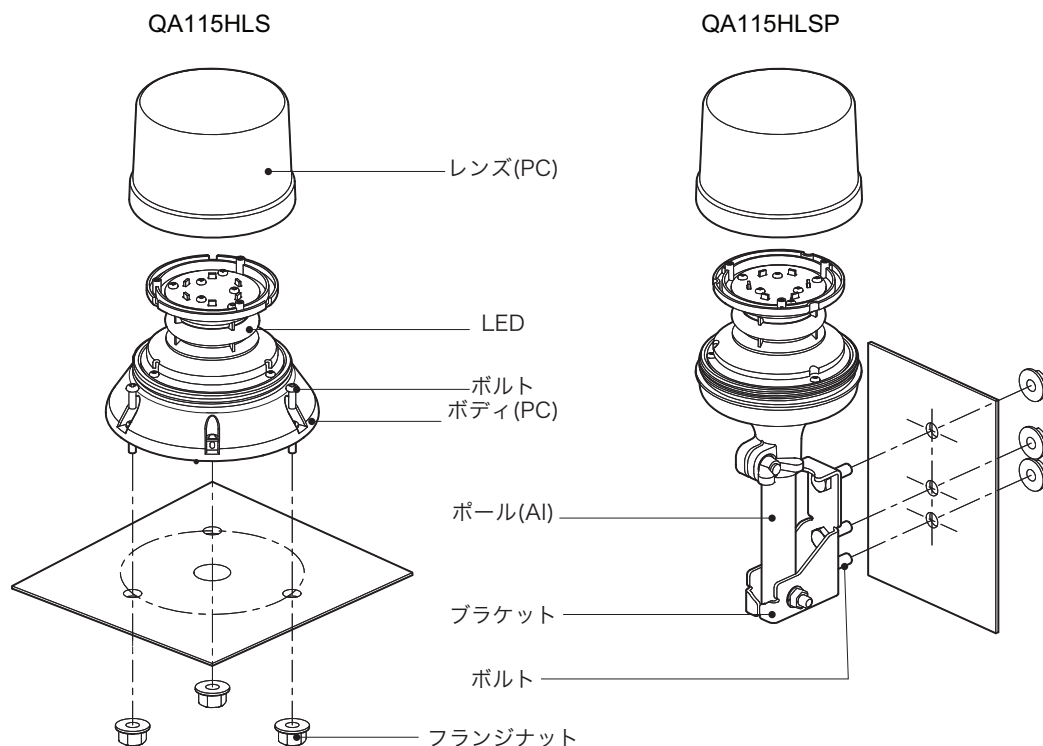


結線図



- 電源線規格 - UL2464 18AWG x 2C 400mm
- 本製品は(+)(-)極性区別なしで使用できます。

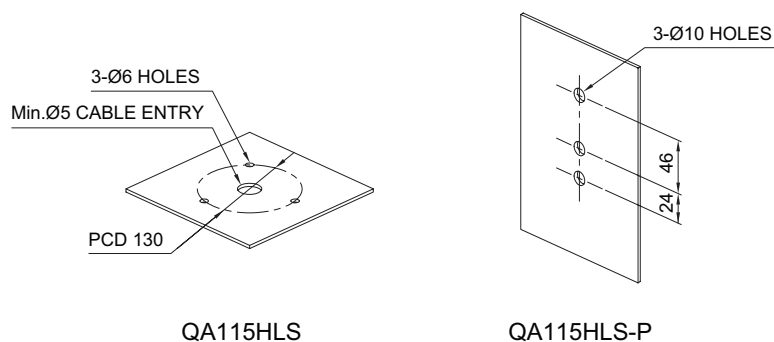
製品構成/ 取付方法



- まずは、取付板にボルトサイズの穴あけやタップ加工をしてください。
- 本製品の取付穴径は直径5.4mm(QA115HLS), 9mm(QA115HLSP)です。
- タップ加工を行う場合は本体取付穴にボルトを通し、取り付けてください。
- ボルト穴加工の場合は本体取付穴にボルトを通し、取付板の裏側からナットで締め付けて固定します。

取付け穴規格

- 製品の取付位置を確認後、穴加工を実施してください。下図に穴加工の規格を記入します。



設置環境と保護等級

- 本製品は保護等級IP66構造で設計されています。
- 規定の保護等級の許容範囲を超える埃や水分が浸透した場合、故障する恐れがありますので、規定保護レベルを満足する環境でご使用ください。
- 屋外設置は水平設置をしてください。雨水や水分が直接流入する環境では逆さまに設置しないでください。
- 詳細については、当社のウェブサイトwww.qlight.comをご覧ください。



使用時注意事項

本カタログに収録されている製品外形及び規格は、品質改善のため、変更する場合があります。
最新製品情報は、本社ホームページ(www.qlight.com)でご案内しています。
設置及びご使用前には必ず、製品の取扱説明書をよくお読みください。

韓国法人(株)キューライト Qlight Co.,Ltd. www.qlight.com | trade@qlight.com

本社 | ソウル市衿川区加山デジタル1路128 STXVタワー1510号 Tel.+82-2-2679-6152 (コレクトコール : +82-80-328-2222)

工場 | 慶尚南道金海市上洞面 墨方路185-25 Tel.+82-55-328-1111 (コレクトコール : +82-80-328-1111)

海外営業事務所 | 釜山広域市沙上区洛東通り704 キューライトビル Tel.+82-51-620-4100

釜山本部 | 釜山広域市沙上区洛東通り704 キューライトビル Tel.+82-51-245-0017

中国現地法人 www.qlight.com www.qlightcn.com | qlightcn@qlight.com

中国法人(上海) | 上海市 宝山区 真大路 450弄 11号 B幢 333室 Tel. +86-21-6651-7100 Fax.+86-21-6315-3929

中国工場(启东) | 江苏省启东市高新技术产业开发区海燕路33号 Tel. +86-513-8384-9999 Fax. +86-513-8384-9910

Qlightec

Innovation in Alarm & Signal

Product Operation Inquiry / Customer Support +82-51-620-4100

You can expect prompt service if you have exact information such as model name, symptom, telephone number and address.

※ALL PRODUCT, PRODUCT SPECIFICATIONS AND DATA ARE SUBJECT TO CHANGE WITHOUT NOTICE TO IMPROVE

RELIABILITY, FUNCTION OR DESIGN OR OTHERWISE.

Head office : 1510, 15F, 128, Gasan digital 1-Ro, Geumcheon-Gu, Seoul, Korea (Postal Code : 08507)

Factory : 185-25, Mukbang-Ro, Sangdong-Myeon, Gimhae-Si, Gyeongsangnam-Do, Korea (Postal Code : 50805)

www.qlight.com

JP - QA115HLS - 2405A