

STND / STND-N Series

内蔵音30音、外付け音(MP3) 30音を出力する警告灯/表示灯

製品仕様

STNDL | STND100 | STND125
STNDL-N | STND100-N |
STND125-N

材 質 グローブ-AS、ボディ-ABS、反射体-耐熱性ABS
保 護 等 級 IP54
RoHS 対 応

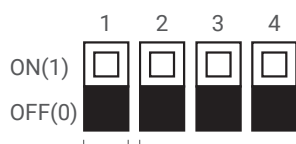
- 警告灯/表示灯と電子ホン(Horn)の結合型構造により、視覚信号と聴覚信号を同時に伝達
- 様々な音色を作業環境や条件に合わせて配分することにより、隣接した聴覚信号との混線を防止できるモデル
- 機器前面に音色選択スイッチと音量調節ボリューム、SDカードを設置して機器の操作が便利
- SDカード型は、ユーザが直接音色を入力する方式により、ユーザの好みで自由に音色の構成や変更可能(最大30Ch使用可能)
- 製品に30音が内蔵され、Binary入力モードとBit入力モードに対応
- Binary入力モードは、音色選択スイッチを利用して30の音源を選択再生
- Bit入力モードは、30音の内蔵音を5音単位の6グループに分け、そのうち一つのグループを選択して5音を選択再生(MP3ファイル使用時、グループ選択機能には対応していません。)
- 一般型製品は内蔵音専用で30音を自由に選択再生可能



STND Series

SOUND設定スイッチ

- ・SDカード型製品
- SOUND設定スイッチ1番を利用して内蔵音および外装音(MP3)を便利に選択できます。
- ・一般型製品
- SOUND設定スイッチ1番を利用してBit入力モードとBinary入力モードを選択することができます。



内蔵音とSDカードの選択

- 0: 内蔵音選択
- 1: SDカード選択

一般型製品(内蔵音専用)

- 0: Bit入力(グループ別5チャンネル選択可能)
- 1: Binary(30チャンネル選択可能)

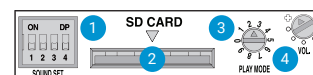
Bit入力モードのグループ選択

- 001: WS(警告音 5音)
- 010: WP(特殊警告音 1グループ 5音)
- 011: WM(メロディ 5音)
- 100: WA(アラーム 5音)
- 101: WO(特殊警告音 2グループ 5音)
- 110: WN(特殊警告音 3グループ 5音)

- ・STNDL / STND100,125(MP3)
- ユーザー指定音30音
- 内蔵音30音
- ・STNDL-N / STND100,125-N
(一般型製品)
- 内長音30音

機能設定

- ・一般型製品の場合、SDカードスロットとPLAY MODEは対応していません。



- 1 SOUND設定スイッチ
- 2 MP3保存用SDカードスロット
- 3 PLAY MODE設定スイッチ
- 4 音量調節用VOLUME

外付け音(MP3)

- ・外付け音(MP3)タイプ



PCを利用して音色の順番とグループの組合せを、簡単に自由に設定して使えます。32Gbyteまで対応します。

製品仕様別機能

項目	STNDL/STND100 STND125 (MP3)	STNDL-N/STND100-N STND125-N (一般型)	備考
SDカード(MP3)対応	○	×	
内装音30音対応	○	○	
PLAY MODE	○	×	
Bit/Binary入力	○	○	SOUND 設定スイッチの設定方法

STND Series

- ・Bit入力の6グループ別の5音を選択出力
- ・Binary入力30音出力
- ・SDカード(MP3)兼用



STND100LR



STND100L



STND100R

STND100LR LED反射鏡回転灯 & 電子ホン

型番	電圧	電流	内蔵音と音量	認証	重さ	色
STND100LR	DC12V	650mA	・Bit Input: 5Ch	CE	1.40kg	● R-赤
	DC24V	450mA	・Binary Input: 30Ch		1.40kg	● A-黄
	AC110V	Max.	・内蔵音: Max.105dB		1.62kg	● G-緑
	~220V	180mA	(WS-Ch5 基準) ・MP3音源: Max.98dB			● B-青

- ・特殊LED集光構造と多面反射鏡を利用し、上下左右の全方向視認性に優れる
- ・使用周囲温度: -20℃ ~ +50℃/回転数: 120~140RPM

※ CE認証: DC24V

STND100L LED点灯/点滅灯 & 電子ホン

型番	電圧	電流	内蔵音と音量	認証	重さ	色
STND100L	DC12V	Max.	・Bit Input: 5Ch	CE	1.37kg	● R-赤
	~24V	485mA	・Binary Input: 30Ch			● A-黄
	AC110V	Max.	・内蔵音: Max.105dB		1.78kg	● G-緑
	~220V	190mA	(WS-Ch5 基準) ・MP3音源: Max.98dB			● B-青

- ・散光効果に優れた特殊グローブの採用により視認性に優れる
- ・使用周囲温度: -30℃ ~ +50℃/点滅数: 60~80/min(点灯/点滅選択スイッチ内蔵)

※ CE認証: DC24V

STND100R 電球反射鏡回転灯 & 電子ホン

型番	電圧	電流	電球			内蔵音と音量	認証	重さ	色
			仕様	規格	一連番号				
STND100R	DC12V	1.2A	12V10W		9	・Bit Input: 5Ch	CE	1.57kg	● R-赤
	DC24V	865mA	24V10W	T16x35 15S	10	・Binary Input: 30Ch		1.57kg	● A-黄
	AC110V	Max.	24V10W		10	・内蔵音: Max.105dB		1.82kg	● G-緑
	~220V	350mA			10	(WS-Ch5 基準) ・MP3音源: Max.98dB			● B-青

- ・使用周囲温度: -20℃ ~ +50℃

- ・回転数: 120~140RPM

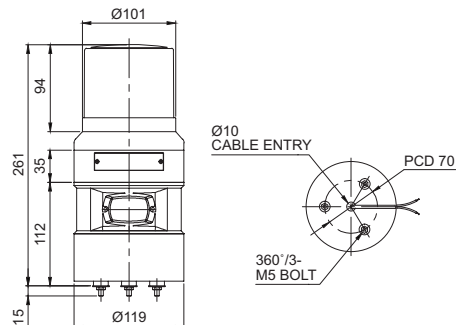
※ CE認証: DC24V

※ MP3ファイルの再生する時、お客様が使用する音源の種類によって音量偏差が発生することがあります。

外形図

単位: mm

・STND100LR / STND100L / STND100R



モデル選定

STND100LR	-	24	-	R	-	INSD
[型番]		[電圧]		[色]		[SDカード装着]
STND100LR STND100L STND100R		12-DC12V 24-DC24V 12/24-DC12V~24V (STND100L限定) 110/220-AC110V~220V		● R-赤 ● A-黄 ● G-緑 ● B-青		(無指定)-SD未装着型 INSD-SD装着型



STND125LR LED反射鏡回転灯 & 電子ホン

型番	電圧	電流	内蔵音と音量	認証	重さ	色
STND125LR	DC12V	650mA	・Bit Input: 5Ch	CE	1.35kg	● R-赤
	DC24V	450mA	・Binary Input: 30Ch		1.35kg	● A-黄
	AC110V	Max.	・内装音: Max.105dB		1.73kg	● G-緑
	~220V	180mA	(WS-Ch5 基準) ・MP3音源: Max.98dB			● B-青

- ・特殊LED集光構造と多面反射鏡を利用し、上下左右の全方向視認性に優れる
- ・使用周囲温度: -20°C ~ +50°C/回転数: 120~140RPM

※ CE認証: DC24V

STND125L LED点灯/点滅灯 & 電子ホン

型番	電圧	電流	内蔵音と音量	認証	重さ	色
STND125L	DC12V	Max.	・Bit Input: 5Ch	CE	1.32kg	● R-赤
	~24V	515mA	・Binary Input: 30Ch		1.65kg	● A-黄
	AC110V	Max.	・内装音: Max.105dB			● G-緑
	~220V	210mA	(WS-Ch5 基準) ・MP3音源: Max.98dB			● B-青

- ・散光効果に優れた特殊グローブの採用により視認性に優れる
- ・使用周囲温度: -30°C ~ +50°C/点滅数: 60~80/min(点灯/点滅選択スイッチ内蔵)

※ CE認証: DC24V, UL 認証: DC24V

STND125R 電球反射鏡回転灯 & 電子ホン

型番	電圧	電流	電球		内蔵音と音量	認証	重さ	色
			仕様	規格				
STND125R	DC12V	1.2A	12V10W		9	CE	1.27kg	● R-赤
	DC24V	865mA	24V10W	T16x35 15S	10		1.27kg	● A-黄
	AC110V	Max.	24V10W		10		1.62kg	● G-緑
	~220V	350mA						● B-青

- ・使用周囲温度: -20°C ~ +50°C

- ・回転数: 120~140RPM

※ CE認証: DC24V

※ MP3ファイルの再生する時、お客様が使用する音源の種類によって音量偏差が発生することがあります。



STND125LR



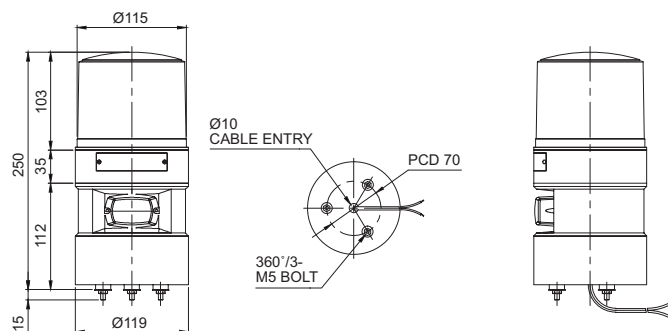
STND125L



STND125R

外形図

単位: mm

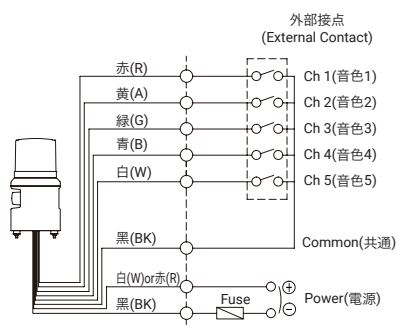


モデル選定

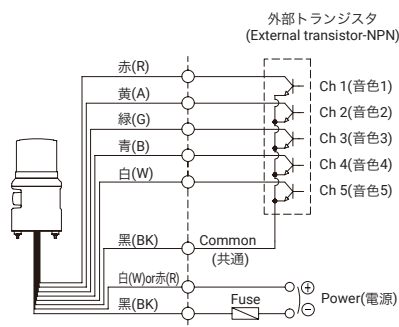
STND125LR	-	24	-	R	-	INS	D
[型番]		[電圧]		[色]		[SDカード装着]	
STND125LR		12-DC12V		● R-赤		(無指定)-SD未装着型	
STND125L		24-DC24V		● A-黄		INS	D-SD装着型
STND125R		12/24-DC12V~24V		● G-緑			
		(STND125L限定)		● B-青			
		110/220-AC110V~220V					

結線図

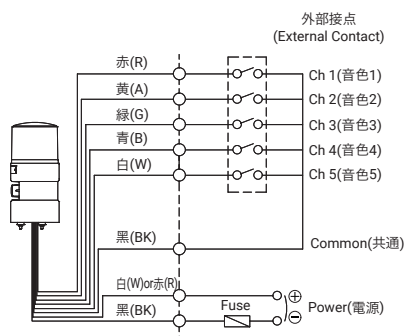
・STND100LR / STND100L / STND100R-DC/AC
・STND100LR-N / STND100L-N / STND100R-N-DC/AC



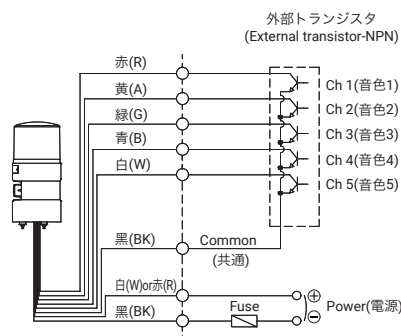
・STND100DL-DC/AC
・STND100L-N-DC/AC



・STND125LR / STND125L / STND125R-DC/AC
・STND125LR-N / STND125L-N / STND125R-N-DC/AC



・STND125DL-DC/AC
・STND125L-N-DC/AC



- ・チャンネルの選択は、Bit入力時に5音の選択再生、Binary入力時に30音の選択再生ができます。
- ・STND100R、STND100LR、STND125R、STND125LRモデルは黒線が(-)極性です。
- ※ チャンネル入力の設定方法については、本カタログの「多機能型製品の音色・組合せ」をご参照ください。
(結線方法は、チャンネル選択スイッチに代えられます。)



各信号線に電圧を印加しないでください。製品が破損する恐れがあります。

- ・光源部では、共通線を利用することによりNPNトランジスタ(無接点制御)を使用できます。
- ・複数台を同時に使用する時は、同一時点で動作させても装置によって光源と信号音の動作が一致しません。
- ・点灯共通線と点滅共通線を接触(short-circuit)させないでください。表示灯が正常的に動作しません。