

# QMCL Series

1台の表示灯により、7つの信号色を伝達する多色LED表示灯



QMCL60



QMCL100

## 製品仕様

QMCL60 | QMCL80  
QMCL100 | QMCL125

材質 グローブPC、ボディABS  
使用周囲温度 -30℃ ~ +50℃  
音量 Max.80dB at 1m  
保護等級 IP65  
RoHS 対応

- 1台の表示灯に7種類の信号光を出力し、設置面積とコストを削減できる経済型モデル
- 消灯時のレンズの色は、半透明のアイボリー色であり、点灯時にLED固有の色をほのかに発散
- 一般型とブザー内蔵型の中から使用環境に適した仕様を選定して使用可能
- M12コネクタ取付型は注文仕様（相対物含まない）

### QMCL60 外径60mm 多色 LED 点灯表示灯

型番	電圧	電流	認証	重さ	色
QMCL60	DC12V	170mA	CE	0.12kg	7 Color
	DC24V	70mA	UL	0.12kg	

### QMCL80 外径80mm 多色 LED 点灯表示灯

型番	電圧	電流	認証	重さ	色
QMCL80	DC12V	190mA	CE	0.17kg	7 Color
	DC24V	135mA	UL	0.17kg	

### QMCL100 外径100mm 多色 LED 点灯表示灯

型番	電圧	電流	認証	重さ	色
QMCL100	DC12V	225mA	CE	0.24kg	7 Color
	DC24V	135mA	UL	0.24kg	

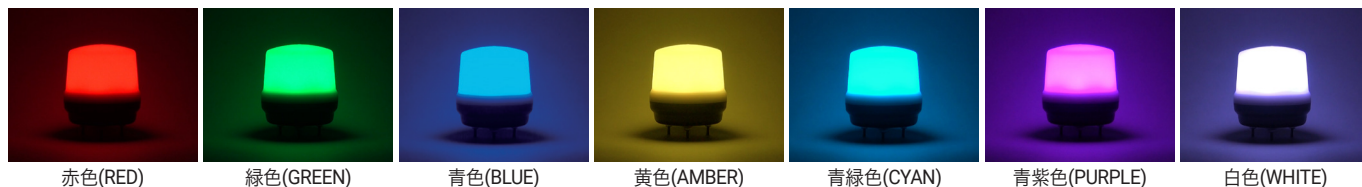
### QMCL125 外径125mm 多色 LED 点灯表示灯

型番	電圧	電流	認証	重さ	色
QMCL125	DC12V	235mA	CE	0.31kg	7 Color
	DC24V	190mA	UL	0.31kg	

## 光源部/ブザー電流

型番	電圧	DC12V	DC24V
QMCL60	光源部電流	170mA	70mA
	ブザー電流	45mA	65mA
QMCL80	光源部電流	190mA	135mA
	ブザー電流	45mA	65mA
QMCL100	光源部電流	225mA	135mA
	ブザー電流	45mA	65mA
QMCL125	光源部電流	235mA	190mA
	ブザー電流	45mA	65mA

## 色別点灯



赤色(RED)

緑色(GREEN)

青色(BLUE)

黄色(AMBER)

青緑色(CYAN)

青紫色(PURPLE)

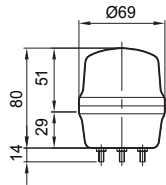
白色(WHITE)



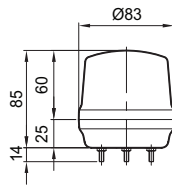
## 外形図

単位: mm

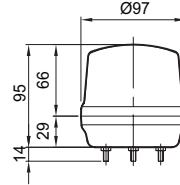
### ・QMCL60



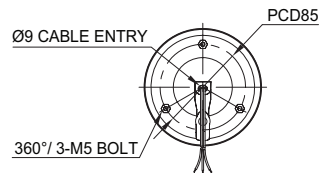
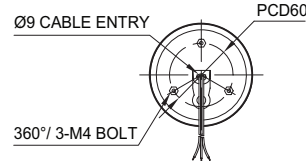
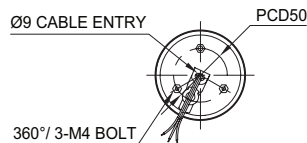
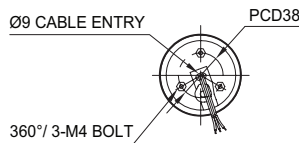
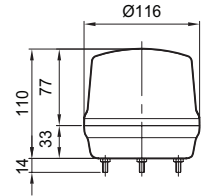
### ・QMCL80



### ・QMCL100

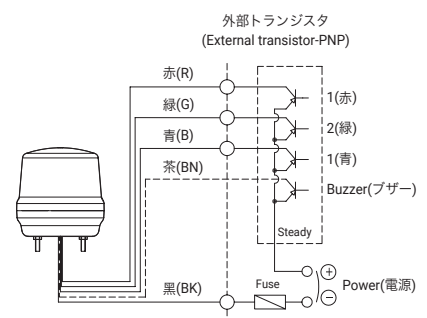
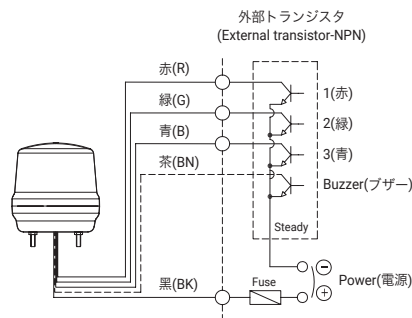
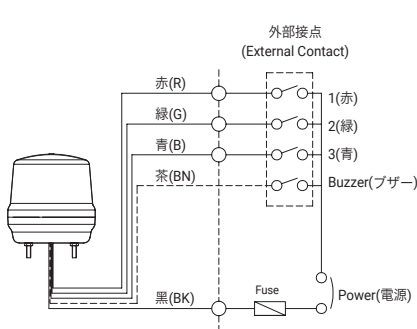


### ・QMCL125



## 結線図

### ・QMCL60 / QMCL80 / QMCL100 / QMCL125-DC



## ユーザオーダー仕様

・壁面取付台: 電源線を中央部や壁面に引き出せる構造です。

QMCL60		QMCL80		QMCL100 / QMCL125	
壁面取付台 TWS45	壁面取付台 TWA45	壁面取付台 TWS80	壁面取付台 TWA80	壁面取付台 SWP125	壁面取付台 SWM125

## 色別結線方法

No.	信号色	結線(Wiring)
1	赤色(RED)	1(赤)
2	緑色(GREEN)	2(緑)
3	青色(BLUE)	3(青)
4	黄色(AMBER)	1(赤)+2(緑)
5	青緑色(CYAN)	2(緑)+3(青)
6	青紫色(PURPLE)	1(赤)+3(青)
7	白色(WHITE)	1(赤)+2(緑)+3(青)

## モデル選定

QMCL80	-	BZ	-	24
[型番] ↓ QMCL60 QMCL80 QMCL100 QMCL125		[ブザー] ↓ (無指定)-無ブザー型 BZ指定-ブザー内蔵型		[電圧] ↓ 12-DC12V 24-DC24V

## 結線情報

- ・電源線/信号線 規格  
UL1007 AWG22(0.3sq) 400mm
- ・本製品は (+) (-) 極性の区別なしに使用することができます
- ・結線方法は、色別の結線方法のテーブルを参照してください。