



製品仕様

SKLR | SKMLR

| | |
|---------|------------------------|
| 材 質 | グローブ-PC、ボディ-PC、反射鏡-耐熱性 |
| 使用周囲温度 | ABS -20°C ~ +50°C |
| 保 護 等 級 | IP54 |
| 回 転 数 | 120~140RPM |

- 特殊LED集光構造と多面反射鏡を利用し、上下左右の全方向視認性に優れる
- ノイズと回転の磨耗が少ない特殊動力伝達システム採用
- 製品内部に構造物のカバーを取り付けて、外観が洗練



SKLR

SKLR 流線型LED 反射鏡回転警告灯

| 型番 | 電圧 | 電流 | 認証 | 重さ | 色 |
|------|-------|-------|----|--------|-------------------------|
| SKLR | DC12V | 420mA | - | 0.38kg | ● R-赤 |
| | DC24V | 265mA | | 0.38kg | ● A-黄 ● G-緑 ● B-青 |

- ・4つの取付ボルトを利用して固定する構造
- ・RoHS対応

SKMLR 流線型LED 反射鏡回転警告灯

| 型番 | 電圧 | 電流 | 認証 | 重さ | 色 |
|-------|-------|-------|----|--------|-------------------------|
| SKMLR | DC12V | 420mA | - | 0.46kg | ● R-赤 |
| | DC24V | 265mA | | 0.46kg | ● A-黄 ● G-緑 ● B-青 |

- ・4つの強力なマグネットが車両の曲面に強力に吸着する構造



SKMLR

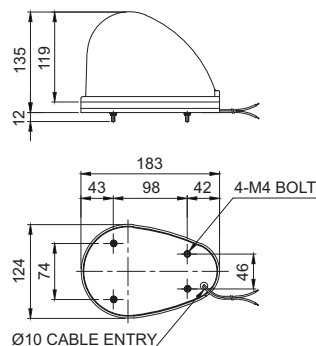
結線情報

- ・電線規格(SKLR) UL1015 AWG18(0.75sq) x 2C 400mm
- ・電線規格(SKMLR) 車のシガープラグ装着、IEC42(0.75sq) x 2P 2m
- ・DC仕様の場合、黒線が(-)極性です。

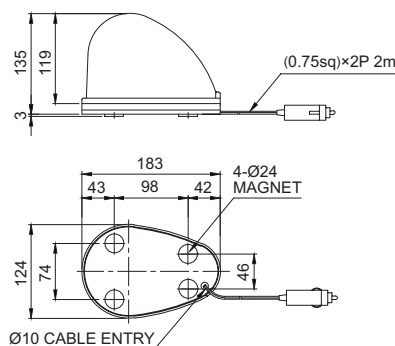
外形図

単位: mm

・SKLR



・SKMLR



モデル選定

| | | | | |
|---------------|---|----------------------|---|----------------------------------|
| SKLR | - | 24 | - | R |
| [型番] | | [電圧] | | [色] |
| SKLR SKMLR | | 12-DC12V 24-DC24V | | ● R-赤 ● A-黄 ● G-緑 ● B-青 |