

QPL / QPLC / QPHL / QPHLC

湿気と粉塵が常に存在する環境に適した放水型照明灯



QPL / QPHL
半透明レンズ



QPLC / QPHLC
透明レンズ

製品仕様

QPL | QPLC
QPHL | QPHLC

材 質	レンズ-PC、側面カバー-ABS、放熱板-Al
使用周囲温度	-30°C ~ +50°C
保護等級	IP65
認 証	CE、UL

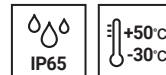
- IP65等級密閉型構造で湿気と粉塵が常に存在する室内環境で対応力に優れる
- 機器内部で微細ほこりが浸透しないため、長時間使っても明るい照度を維持
- ドーム型レンズ構造で外観が美しい
- AC直結型LED制御システムを採用して厚さ24mmのスリム構造を実現
- 本体の長さ200/ 300/ 400/ 500mm 4種類から、照明範囲および設置空間に適した仕様を選択
- ケーブル引出し形は標準仕様、M12コネクタ取付形は注文仕様(相対物含まない)
- 使用環境と照度条件によって半透明レンズと透明レンズの選択が可能

QPL / QPLC 生活防水型 LED 照明灯

区分	光学特性仕様								
型番	QPL-200	QPLC-200	QPL-300	QPLC-300	QPL-400	QPLC-400	QPL-500	QPLC-500	
レンズの色	半透明	透明	半透明	透明	半透明	透明	半透明	透明	
照明色(基本)	昼光色								
色温度(基本)	6,000~7,000K								
総光束	DC	150lm	180lm	240lm	250lm	350lm	440lm	480lm	600lm
	AC	-	-	380lm	440lm	550lm	650lm	840lm	900lm
照度 (at 1m)	DC	50Lux	65Lux	80Lux	100Lux	120Lux	150Lux	150Lux	200Lux
	AC	-	-	130Lux	150Lux	200Lux	240Lux	300Lux	350Lux

区分	一般仕様							
型番	QPL-200 / QPLC-200		QPL-300 / QPLC-300		QPL-400 / QPLC-400		QPL-500 / QPLC-500	
定格電圧	DC24V		DC24V		DC24V		DC24V	
			AC110V/220V		AC110V/220V		AC110V/220V	
動作電圧範囲	DC21.5V~26.5V, AC98V~121V, AC198V~245V							
消費電力	DC24V	3.7W	3.7W		5.5W		7.3W	
	AC110V	-	4.5W		7.5W		10W	
	AC220V	-	6.5W		9.5W		13W	
絶縁抵抗	Min. 100MΩ(500V DC mega ohm meter)							
耐力電圧	DC: 500VAC, 60Hz, 1 minute/AC: 1,500VAC, 60Hz, 1 minute							
動作温度	-30°C ~ +50°C							
保護等級	IP65							
本体材質	レンズ-PC、側面カバー-ABS、放熱板-Al							
認証	CE UL							
重さ(approx.)	0.13kg		0.18kg		0.23kg		0.29kg	

※ CE 認証: DC24V、AC220V, UL 認証: DC24V



QPHL / QPHLC 生活防水型 LED 照明灯

区分	光学特性仕様								
型番	QPHL-200	QPHLC-200	QPHL-300	QPHLC-300	QPHL-400	QPHLC-400	QPHL-500	QPHLC-500	
レンズの色	半透明	透明	半透明	透明	半透明	透明	半透明	透明	
照明色(基本)	昼光色								
色温度(基本)	6,000~7,000K								
総光束	DC	320lm	340lm	450lm	480lm	650lm	640lm	900lm	1,000lm
	AC	-	-	440lm	440lm	650lm	640lm	900lm	900lm
照度 (at 1m)	DC	200Lux	800Lux	300Lux	1,000Lux	400Lux	1,500Lux	550Lux	2,000Lux
	AC	-	-	250Lux	1,000Lux	400Lux	1,500Lux	550Lux	2,300Lux

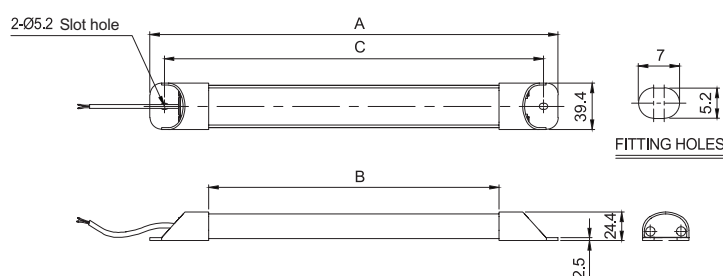
区分	一般仕様							
型番	QPHL-200 / QPHLC-200		QPHL-300 / QPHLC-300		QPHL-400 / QPHLC-400		QPHL-500 / QPHLC-500	
定格電圧	DC24V		DC24V		DC24V		DC24V	
			AC110V/220V		AC110V/220V		AC110V/220V	
動作電圧範囲	DC21.5V~26.5V, AC98V~121V, AC198V~245V							
消費電力	DC24V	4.8W	5.5W		8W		10W	
	AC110V	-	5W		8W		12W	
	AC220V	-	8W		11W		15W	
絶縁抵抗	Min. 100MQ(500V DC mega ohm meter)							
耐力電圧	DC: 500VAC, 60Hz, 1 minute/AC: 1,500VAC, 60Hz, 1 minute							
動作温度	-30°C ~ +50°C							
保護等級	IP65							
本体材質	レンズ-PC、側面カバー-ABS、放熱板-Al							
認証					CE UL			
重さ(approx.)	0.13kg		0.18kg		0.25kg		0.30kg	

※ CE 認証: DC24V、AC220V, UL 認証: DC24V(QPHL(C)-200 は除く)

外形図

- ・QPL / QPHL-200/300/400/500
- ・QPLC / QPHLC-200/300/400/500

単位: mm

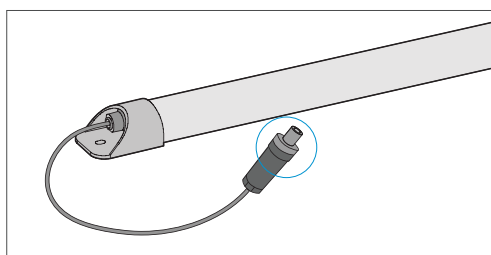


MODEL	A	B	C
QPL / QPHL / QPLC / QPHLC-200	200	100	175
QPL / QPHL / QPLC / QPHLC-300	300	200	275
QPL / QPHL / QPLC / QPHLC-400	400	300	375
QPL / QPHL / QPLC / QPHLC-500	500	400	475

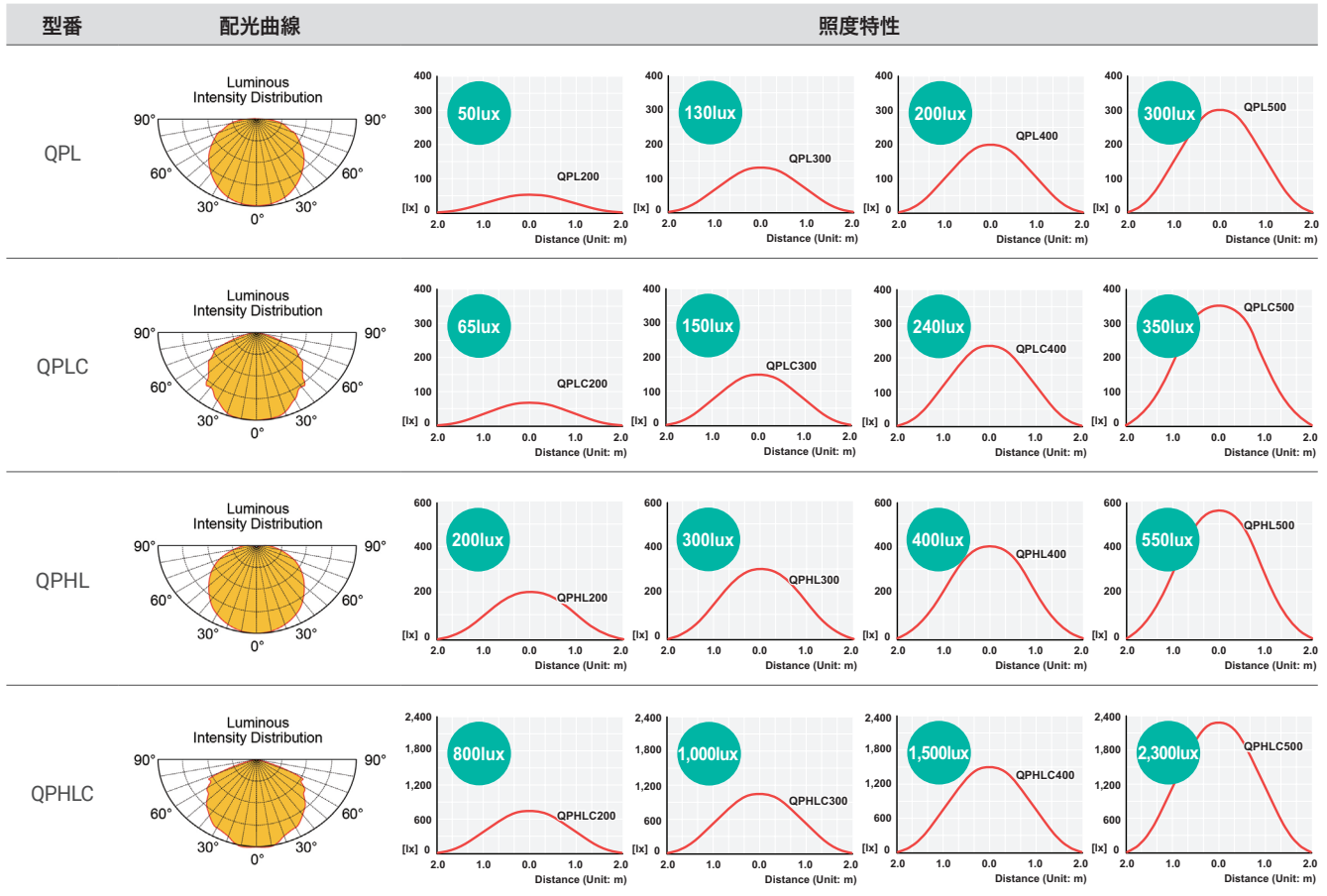
- ・電源線規格 DC TYPE - UL2464 AWG22(0.3sq x 2C) 450mm
- AC TYPE - VCTFK(0.75sq x 2C) 450mm

M12コネクタ装着型(オーダー仕様)

- ・ケーブル引出形が標準仕様、M12コネクタ装着型はオーダー仕様で対応します。



配光および照度の特性



モデル選定

QPHL	-	500	-	24
[型番]		[長さ]		[電圧]
QPL-半透明レンズ QPLC-透明レンズ QPHL-高輝度半透明レンズ QPHLC-高輝度透明レンズ		200-200mm 300-300mm 400-400mm 500-500mm		24-DC24V 110-AC110V 220-AC220V