


QCML-3C

信号線組み合わせで3種類の信号色を伝える高密閉防水型LED照明灯




**QCML-3C**

**製品仕様**

QCML-3C

材 質	レンズ-PC、側面カバー-PC、放熱板-SUS、取付台-PC
使用周囲温度	-20℃ ~ +50℃
保 護 等 級	IP67/IP69K
認 証	CE

- 1台から7色の信号光を発する「3色ライト高性能密閉型LED照明灯」は設置場所を選ばず費用削減にも貢献できます。
- 側面カバーとレンズの結合に特殊密閉構造を採用して防水性に優れる
- スリムでコンパクトなボディーの構造で外観が美しい外観
- 衝撃と熱に強いポリカーボネート(PC)レンズを使用
- 食品機械、製薬機械、飲料設備などのように高圧温水洗浄を行う環境で密閉性と耐久性に優れる
- 着脱式取付ブラケット構造で取付穴の間隔を自由に設定
- IP67、IP69K環境に対応
- 標準仕様: サイドカバー部ケーブル引き出し型(保護等級: IP67、IP69K)
- 注文仕様: グローブ背面部ケーブル引き出し型(保護等級: Non-Waterproof)
- サイドカバー部M12コネクタ引き出し取付型(保護等級: IP67、IP69K)



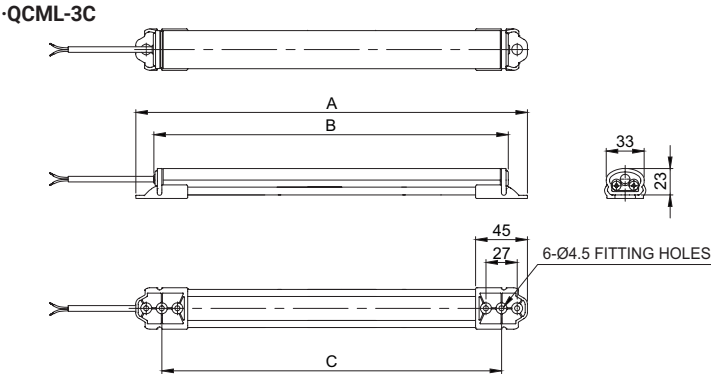
赤色      黄色      緑色

QCML-3C 多功能防水型 LED 照明灯

区分		光学特性仕様			
型番	QCML-100-3C	QCML-200-3C	QCML-300-3C	QCML-400-3C	
レンズ色	半透明				
照明色/色温	赤色	618~635 nm			
	黄色	590~595 nm			
	緑色	510~530 nm			
区分		一般仕様			
型番	QCML-100-3C	QCML-200-3C	QCML-300-3C	QCML-400-3C	
定格電圧	DC24V				
動作電圧範囲	DC21.6V~26.4V				
消費電力	1W	1.5W	2.5W	3.5W	
絶縁抵抗	Min. 100MΩ(500V DC mega ohm meter)				
耐力電圧	DC: 500VAC, 60Hz, 1 minute				
動作温度	-20℃ ~ +50℃				
保護等級	IP67/IP69K				
本体材質	レンズ・PC、側面カバー・PC、放熱板・SUS、取付台・PC				
認証	CE				
重さ(approx.)	0.10kg	0.20kg	0.24kg	0.30kg	

外形図

単位: mm

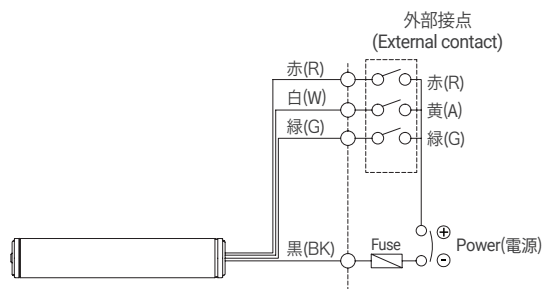


MODEL	A	B	C
QCML-100-3C	157	123	45~112
QCML-200-3C	262	228	45~217
QCML-300-3C	362	328	45~317
QCML-400-3C	462	428	45~417

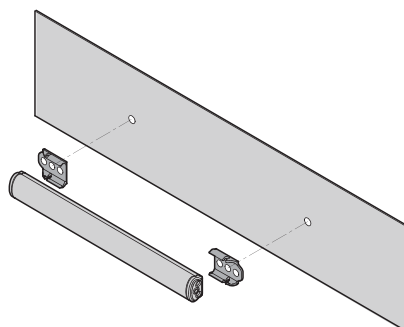
・電源線規格 UL2464-AWG22(0.3sqx4C) 450mm



## 結線図



## 取付台



- ・脱着式取付ブラケットが適用されたスライディング構造で、取付穴の間隔が自由に設定できます。
- ・取付ブラケットは本体の内側と外側に任意に配置でき、外側に配置する時ブラケットがボディの端に固定される構造で取付穴の間隔が一定の寸法で維持されます。

外側装着の例

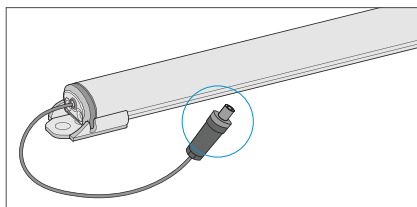


内側装着の例

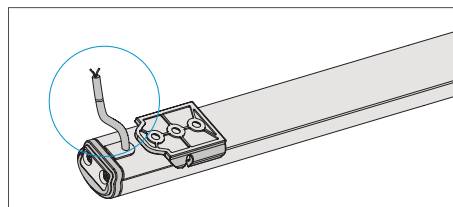


## ユーザオーダー仕様

- ・M12コネクタ取付型: ケーブル引込口M12コネクタ取付

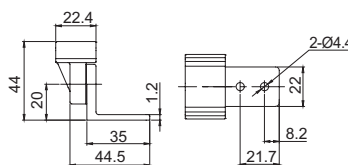
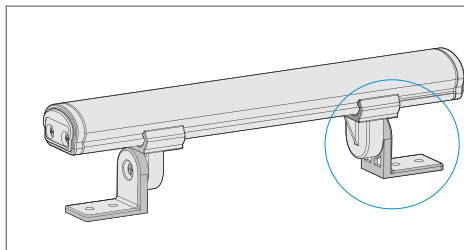


- ・グローブ後面部ケーブル引き出し型: ケーブル引込口  
グローブ後面部引き出し型は注文仕様で製作されます。



(取付穴の規格は標準仕様と異なりますので別途お問い合わせください。)

- ・折れ型ブラケット: 0度~180度調節可能



## モデル選定

QCML	-	300	-	3C	-	24
[型番]   QCML		[長さ]   100-123mm 200-228mm 300-328mm 400-428mm		[照明色]   基本3C-3色		[電圧]   24-DC24V