



SSEL

製品仕様

SSEL

材 質	グローブ-強化ガラス、ボディ-Al
使用周囲温度	-40℃ ≤ Tamb ≤ +60℃
保 護 等 級	Ex d IIC T6、IP66
認 証	KIMM
ボディの色	MUNSELL No. 7.5BG 7/2
ケーブル引込口	1/2" NPT

- ヘリポート(HELIDECK)や各種危険地域の境界誘導灯などに最適
- レンズの突出が最小化した構造で、外部接触による破損防止
- 高さ100MMの構造でIMD規格条件に適合
- 耐久力に優れたアルミニウムハウジング構造で、内部に結線用端子台を設置

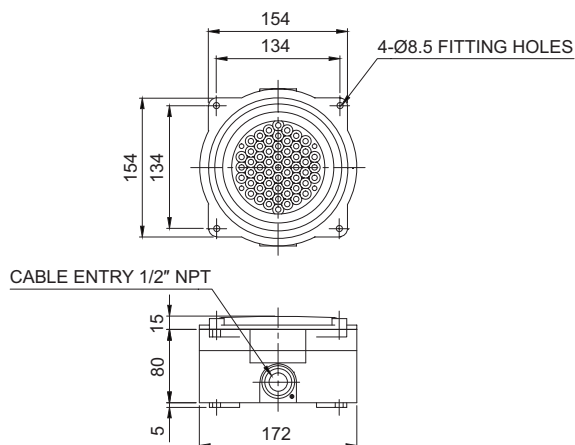
SSEL 耐圧防爆型 LED 境界誘導灯

型番	電圧	電流	認証	重さ	色
SSEL	DC12V	460mA		2.54kg	● R-赤
	DC24V	250mA		2.54kg	● A-黄
	AC110V	40mA		2.54kg	● G-緑
	AC220V	40mA		2.54kg	● B-青

外形図

・SSEL

単位: mm



ユーザオーダー仕様

- ・防爆型ケーブルグランドの装着(標準仕様には、防爆型ケーブルグランドは装着されていません。)
- ・両方向2口引込口
- ・ケーブル引き込み口 規格 3/4" NPT、M20 x 1.5、M25 x 1.5

モデル選定

SSEL	-	220	-	R
[型番] SSEL		[電圧] 12-DC12V 24-DC24V 110-AC110V 220-AC220V		[色] ● R-赤 ● A-黄 ● G-緑 ● B-青