

EPLS

製品仕様

EPLS

材 質 ボディ-Al, レンズ-PC

使用周囲温度 -25°C ~ +55°C

保 護 等 級 IP20

- 耐震性と放熱性能に優れた経済型照明灯
- 高効率LED使用により消費電力が低く寿命が長い
- スイッチ付きでON/OFFスイッチにより電源制御が可能
- 本体長380/550mmから、照明範囲や設置スペースに応じて適合仕様を選択

EPL 産業用 LED 照明灯

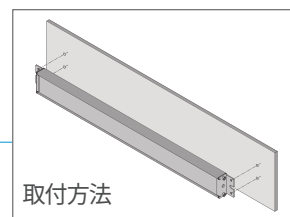
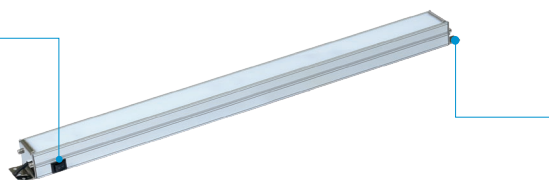
光学特性仕様			
形式	EPLS380		EPLS550
レンズ色	半透明		
照明色(基本)	昼光色		
色温度(基本)	6,000~6,500K		
総光速	DC	1,000lm	1,500lm
照度(at 1m)	DC	300Lux	500Lux
一般仕様			
形式	EPLS380		EPLS550
定格電圧	DC24V		
動作電圧範囲	DC24V		
消費電力	DC24V	10W	15W
絶縁抵抗	Min. 100MΩ(500V DC mega ohm meter)		
耐圧電圧	DC: 500VAC, 60Hz, 1 minute/AC: 1,500VAC, 60Hz, 1 minute		
動作温度	-25°C ~ +55°C		
保護等級	IP20		
本体材質	ボディ-Al, レンズ-PC		
認証	CE		
重量(approx.)	0.27kg		0.40kg

※ CE認証 : DC24V

構造的特徴



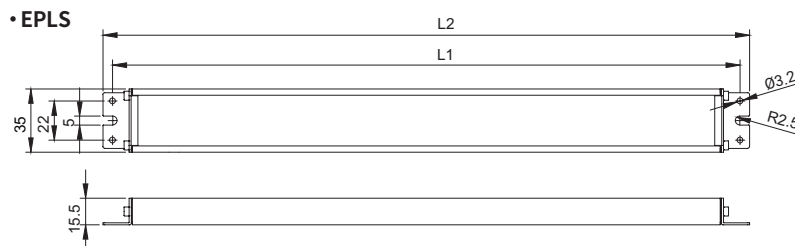
ON/OFFスイッチ



取付方法

外形図

単位: mm



Model	L1	L2
EPLS380	380	391
EPLS550	545	556

モデル選定

EPLS	-	380	-	24
[形式] EPLS		[長さ] 380-391mm 550-556mm		[電圧] 24-DC24V