



EBL

製品仕様

EBL

材 質 ボディ-Al、レンズ-強化ガラス、取付台-Al
 使用周囲温度 -25°C ~ +55°C
 保 護 等 級 IP67

- 防水、防油、腐食防止、防爆機能
- 光が均等に分布し、軟色性が高く目の疲れが少ない
- 高効率LEDチップを使用し、低い消費電力、長寿命
- 保護回路の追加で安定的な駆動が可能
- 高品質防水コネクタ、アルミニウム本体、シリコンオーリングを使用した高級製品
- 1.5mケーブル引出し型は標準仕様、M12コネクタ装着型は注文仕様

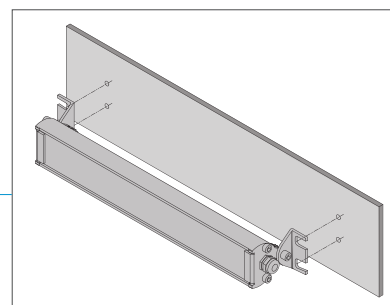
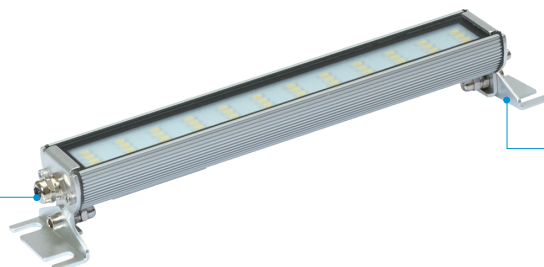
EBL 産業用 LED 照明灯

光学特性仕様			
形式	EBL300	EBL500	EBL600
レンズ色	透明		
照明色(基本)	昼光色		
色温度(基本)	6,000~6,500K		
総光速	DC	-	1,500lm
	AC	1,000lm	-
照度 (at 1m)	DC	700Lux	700Lux
	AC	300Lux	-
一般仕様			
形式	EBL300	EBL500	EBL600
定格電圧	AC220V	DC24V	DC24V
動作電圧範囲	AC200~240V	DC24V	DC24V
消費電力	DC24V	-	15W
	AC220V	10W	-
絶縁抵抗	Min. 100MQ(500V DC mega ohm meter)		
耐圧電圧	DC: 500VAC, 60Hz, 1 minute/AC: 1,500VAC, 60Hz, 1 minute		
動作温度	-25°C ~ +55°C		
保護等級	IP67		
本体材質	ボディ-Al、レンズ-強化ガラス、取付台-Al		
認証	CE		
重量(approx.)	0.50kg	0.70kg	0.80kg

※ CE認証: DC24V

構造的特徴

M12コネクタ



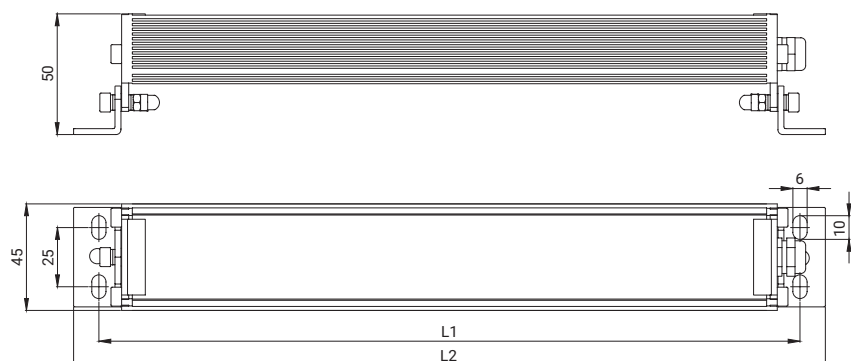
取付方法



外形図

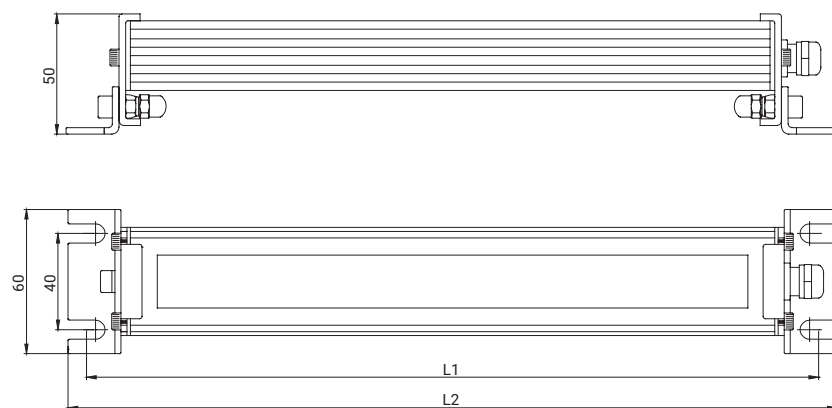
単位: mm

• EBL(B Bracket)



形式	L1	L2
EBL300	294	314
EBL500	508	528
EBL600	592	612

• EBL(C Bracket)



形式	L1	L2
EBL300	304	320
EBL500	515	531
EBL600	602	618

モデル選定

EBL	-	300	-	24	-	C
[形式]		[長さ]		[電圧]		[ブラケット規格]
EBL		300-10W 500-15W 600-18W		24-DC24V 220-AC220V		B-B Bracket C-C Bracket