



製品仕様

EMCL50U

材 質	ボディ-Al, グローブ-PC
使用周囲温度	-25°C ~ +55°C
音 量	Max. 85dB at 1m
保 護 等 級	一般型-IP67、ブザー内蔵型-IP20

- 1台の表示灯で3種類の嗜好色伝達可能な小型表示灯
- ミルク色の半透明レンズを適用し、点灯時にLED固有の色をほのかに発散
- 信号線引き落とし型またはM12コネクタ取付型にブザー仕様選択可能



EMCL50U

EMCL50U 産業用LEDライト

形式	電圧	電流	認証	重さ	色
EMCL50U 点灯型 EMCL50U-BZ ブザー内蔵点灯型	DC24V	41mA	CE	0.19kg	<div style="display: flex; flex-direction: column; align-items: center;"> <div style="width: 10px; height: 10px; background-color: red; margin-bottom: 2px;"></div>R-赤 <div style="width: 10px; height: 10px; background-color: yellow; margin-bottom: 2px;"></div>A-黄 <div style="width: 10px; height: 10px; background-color: green; margin-bottom: 2px;"></div>G-緑 </div>

取付方法

- ・壁面取付け部を使用し、壁面に製品を貼り付けできます。



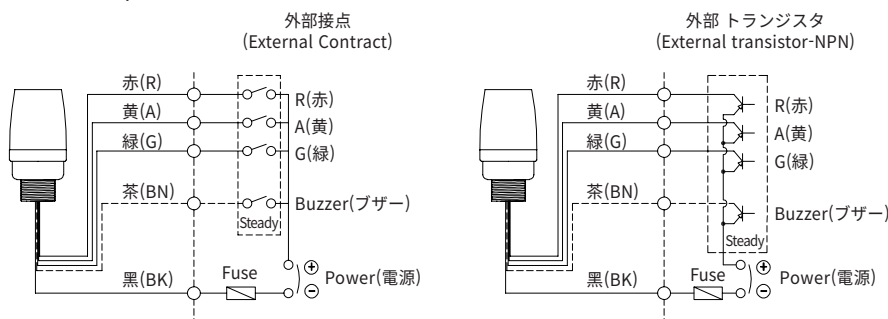
Φ32形



取付方法

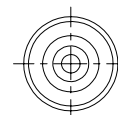
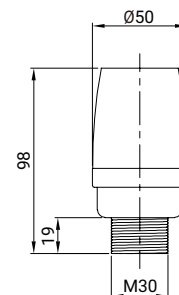
結線図

・EMCL50U / EMCL50U-BZ



外形図 単位: mm

・EMCL50U / EMCL50U-BZ



M12コネクタ取付型

5PIN CONNECTOR	No.	色	結線(Wiring)
	1	赤色(RED)	Pin 1
	2	黄色(AMBER)	Pin 2
	3	緑色(GREEN)	Pin 3
	4	共通線	Pin 4
	5	ブザー	Pin 5

モデル選定

EMCL50U	-	24	-	RAG	-	M12
[形式] EMCL50U EMCL50U-BZ		[電圧] 24-DC24V		[色] <div style="display: flex; flex-direction: column; align-items: center;"> <div style="width: 10px; height: 10px; background-color: red; margin-bottom: 2px;"></div>R-赤 <div style="width: 10px; height: 10px; background-color: yellow; margin-bottom: 2px;"></div>A-黄 <div style="width: 10px; height: 10px; background-color: green; margin-bottom: 2px;"></div>G-緑 </div>		[ケーブル] 無指定-信号線の引き出し M12-M12 コネクタ 装着型

ユーザーオーダー仕様

- ・ M12 Five- Core Cable/1.5m
- ・ NPN接続方式