

# QNE-CR Series

点灯/点滅、ストロボ、回転動作から必要な機能を選択できる耐圧防爆型LED表示灯



QNE-CR



QNE-CR-SUS

## 製品仕様

QNE-CR | QNE-CR-SUS

材 質	グローブ強化ガラス、フィルタ-PC、 ブラケット-SUS316L、保護網-SUS316L、 ボディ-Al(QNE-CR)、SUS316L(QNE-CR-SUS)
使用周囲温度	-52℃ ≤ Tamb ≤ +60℃ (T5) -52℃ ≤ Tamb ≤ +50℃ (T6)
保 護 等 級	IECEX - Ex db IIC T6/T5 Gb、IP66 ATEX -  II 2G Ex db IIC T6/T5 Gb、IP66
認 証	ATEX、IECEX
ボ デ ィ の 色	赤色、MUNSELL No. 7.5BG 7/2
ケ-ブル引込口	1/2" NPT
点 滅 数	点滅型(LF) 点滅数: 60~80/min ストロボ型(LS) 点滅数: 70~80/min
回 転 数	回転点滅型(LR) 回転数: 120~140RPM

- 小型耐圧防爆型LED表示灯
- LED点灯、点滅、ストロボ、回転動作機能を保有モデル
- -52℃極低温環境で使用可能な小型耐圧防爆型表示灯
- 極低温地域で安定的に運用できる特化した耐寒型部品を採用
- 衝撃・振動に強く、寿命の長いLEDを光源に採用しメンテナンスが容易
- アルミハウジング構造で耐久性に優れている(QNE-CR)
- SUSハウジング製品で耐久力と耐腐食性に優れている(QNE-CR-SUS)
- IP66構造の優れた密閉型構造

## QNE-CR 耐圧防爆型LED表示灯(耐寒形)

型番	電圧	電流	認証	重さ	色
QNE-CR	DC12V~24V	Max.350mA		2.05kg	● R-赤
	AC110V~230V	Max.110mA			● A-黄 ● G-緑 ● B-青

## QNE-CR-SUS 耐圧防爆型LED表示灯(耐寒形)

型番	電圧	電流	認証	重さ	色
QNE-CR-SUS	DC12V~24V	Max.350mA		4.65kg	● R-赤
	AC110V~230V	Max.110mA			● A-黄 ● G-緑 ● B-青

## 動作選択スイッチの使用方法

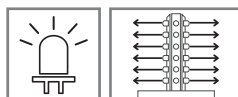
ON=1/OFF=0

ディップスイッチ  
操作により  
4種の  
マルチ機能を実現

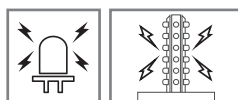


No.	1	2	動作
0	0	0	LED点灯動作
1	0	1	LED点滅動作
2	1	0	LEDストロボ動作
3	1	1	LED回転点滅動作

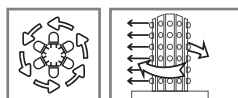
## 動作



- ・LED 点灯、点滅 動作  
LED信号の点灯/消灯を切り替える動作を繰り返します。



- ・LEDストロボ動作  
LED点灯/点滅周期を短く設定して、点灯時最大出力電流を供給することでキセノンランプのような閃光を発生します。

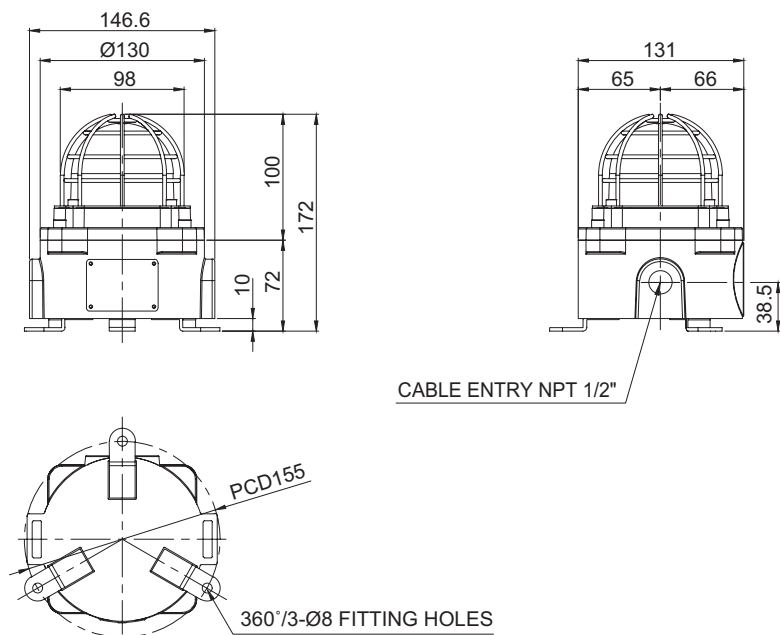


- ・LED回転点滅動作  
円柱形に並べられたLEDが順番に点灯/点滅して視覚的に反射鏡回転型と同じ効果を実現します。

## 外形図

単位: mm

・QNE-CR / QNE-CR-SUS



## ユーザー オーダー仕様

- ・防爆型ケーブルグランドの装着(標準仕様に防爆ケーブルグランドは付属していません)
- ・両方向2口引込口
- ・ケーブル引き込み口 規格 M20 x 1.5

## モデル選定

QNE-CR	-	110/230	-	R	-	SUS	-	IECEx
[型番]		[電圧]		[色]		[ハウジング材質]		[防爆認証]
QNE-CR		12/24-DC12V~24V 110/230-AC110V~230V		● R-赤 ● A-黄 ● G-緑 ● B-青		無指定 - Al SUS - SUS316L		IECEx ATEX