

製品仕様

GW768(GATEWAY)

材 質 ABS
使用周囲温度 -25℃~+50℃
RoHS 対応

- 無線信号情報機器データを受信する装置
- 双方向通信で無線信号情報機器を制御可能
- Gateway 1台あたり無線信号情報機器32台まで接続可能
- Ethernet通信を利用して24台までLANで接続可能(無線信号情報機器は最大768台まで接続可能)
- モバイルアプリを利用してリアルタイムに管理者に情報送信・制御可能
- 無線通信規格: IEEE 802.15.4 Standard
- Data rate: 250Kbps



GW768(GATEWAY)

GW768(GATEWAY) 無線制御受信機

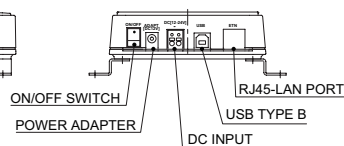
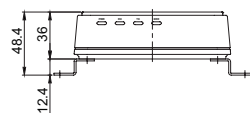
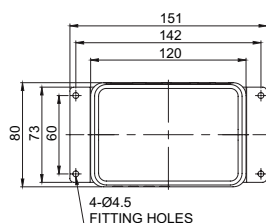
型番	電圧	電流	インターフェイス	無線規格	無線周波数/ チャンネル数	認証	重さ
GW768	DC12~ 24V	Max. 510mA	USB2.0 /Ethernet	IEEE 802.15.4 Standard	2405MHz~ 2480MHz(16ch)		0.25kg
	AC110~ 220V	Max. 115mA					

※ KC認証: DC12V

外形図

・GW768

単位: mm



モデル選定

GW768

-

12/24

[型番]

GW768

[電圧]

12/24-DC12V~24V
110/220-AC110V~220V