

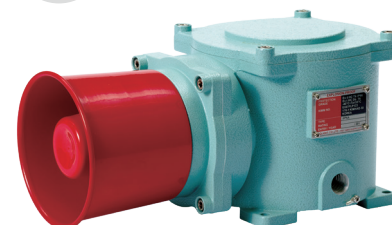


製品仕様

SPNA-TI

材 質	ボディ-Al、ホンハウジング-SUS316L
使用周囲温度	-40°C ≤ Tamb ≤ +60°C
音 量	Max.118dB at 1m(音量調節ボリュームの内蔵)
保 護 等 級	IECEX - Ex d IIC T6 Gb、IP66 ATEX - EX II2G Ex d IIC T6 Gb、IP66
認 証	IECEX、ATEX
デ ィ の 色	MUNSELL No. 7.5BG 7/2
ケーブル引込口	1/2" NPT

- 耐圧防爆型 電子ホン
 - 25HzのTelephone RingSignalを感知して内蔵された信号音に変換する電話感応型製品
 - 騒々しい環境で、受信電話の通知とともに高い信号音に変換
 - 電話回線ライン(2LINE)はPSTN電話回線に接続
 - 警告音、アラーム、メロディなど様々な音色の選択が可能
 - アルミハウジング構造により耐久力に優れる
 - ハウジング内部に電源結線用の端子台を設置
 - 電話線無動作定格電圧: DC45V ~ DC55V
 - 電話線動作定格電圧: AC25V~AC120V、周波数 15~55Hz
- ※ 使用可能電圧 AC120V: AC110V~120V、AC230V: AC220V~230V



SPNA-TI

SPNA-TI 耐圧防爆型 電子ホン、Max.118dB

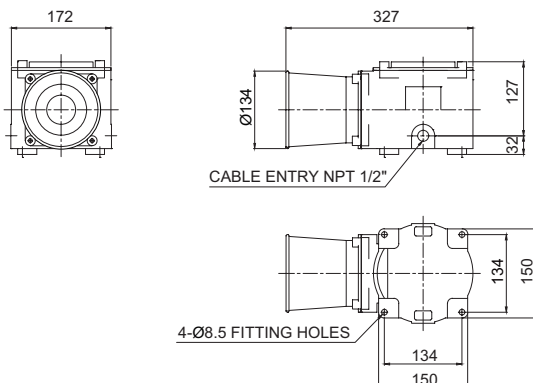
型番	電圧	電流	内蔵音と音量	認証	重さ
SPNA-TI	DC24V	830mA	・WS-警告音 5音: Max.118dB ・WP-特殊警告音 5音: Max.118dB	IECEX	6.09kg
	AC120V	190mA	・WM-メロディ 5音: Max.118dB ・WA-アラーム 5音: Max.116dB		6.44kg
	AC230V	110mA	・WV-音声信号 5音: 110~115dB	ATEX	6.44kg

- ※ 音色の仕様は本カタログの「一般信号音製品の音色の種類・組み合わせ」をご覧ください。
- ※ 内蔵音の最大音量はWS、WP-Ch1 / WM-Ch5 / WA-Ch5基準です。
- ※ WV音声信号5音はユーザー注文録音方式で、音声によって音量偏差が発生することがあります。

外形図

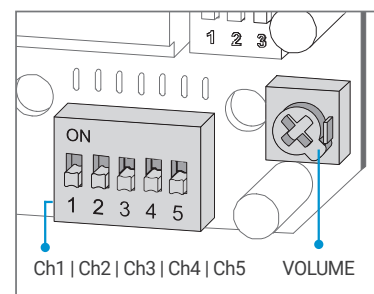
単位: mm

・SPNA-TI



音色選択方法と結線図

- ・標準仕様: 内部スイッチ利用
各チャンネルのディップスイッチをONにすると、その音が出力されます。



- ・注文仕様-外部接点の利用
外部接点やトランジスタ結線方式により、音色を選択する場合、オーダー仕様として音色線を引出して製作します。
(管理型番: -LC).

モデル選定

SPNA	WM	230	LC	TI
[型番] SPNA	[音色] WS-警告音 WP-特殊警告音 WM-メロディ WA-アラーム WV-音声	[電圧] 24-DC24V 120-AC120V 230-AC230V	[音色選択] 無指定-内部スイッチの選択 LC指定-外部接点の選択	[電話感応型] TI-電話感応型

ユーザーオーダー仕様

- ・防爆型ケーブルグラウンドの装着
(標準仕様には、防爆型ケーブルグラウンドは装着されていません。)
- ・両方向2口引込口
- ・ケーブル引き込み口 規格 3/4" NPT、M20 x 1.5、M25 x 1.5