



S80ADR



S80ALR

製品仕様

S80ADR | S80ALR

材 質	グローブ-AS、ボディ-ABS、反射鏡-耐熱性 ABS
使用周囲温度	-20℃ ~ +50℃
音 量	Max. 90dB at 1m
保 護 等 級	IP44
回 転 数	120~140RPM
RoHS 対 応	

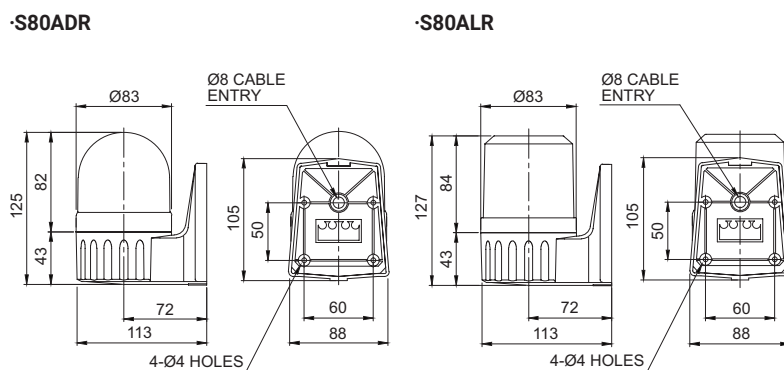
- 別の取付台なしに壁に簡単に取り付けられるモデル
- 側面の取付ブラケットに端子台が適用され結線が容易
- 一般型とブザー内蔵型の中から使用環境に適した仕様を選定して使用可能

S80ADR / S80ALR LED 反射鏡回転警告灯

型番	電圧	電流	認証	重さ	色
S80ADR S80ALR	DC12V	180mA		0.34kg	● R-赤
	DC24V	125mA		0.34kg	● A-黄
	AC110V	35mA		0.49kg	● G-緑
	AC220V	25mA		0.49kg	● B-青

外形図

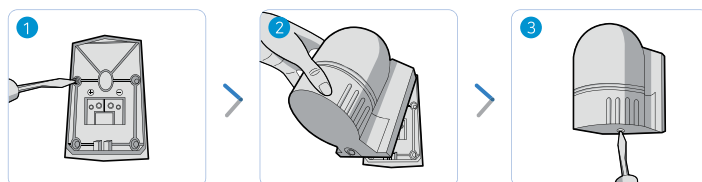
単位: mm



結線情報

- ・電源の結線: 端子台付型で端子台に電源線を結線します。
- ・DC仕様の場合、黒線が(-)極性です。

取付方法



- ① 取付面に固定板をボルトで固定し、端子台に電源線を連結します。
- ② 底板の上部にあるフック(Hook)を固定板に差し込んで取り付けます。
- ③ 警告灯の底面のボルトを固定すると取付完了です。

モデル選定

S80ALR	-	BZ	-	110	-	R
[型番]		[ブザー]		[電圧]		[色]
S80ADR S80ALR		(無指定)-無ブザー型 BZ指定-ブザー内蔵型		12-DC12V 24-DC24V 110-AC110V 220-AC220V		● R-赤 ● A-黄 ● G-緑 ● B-青