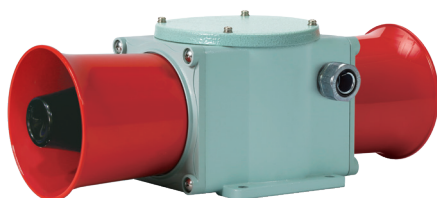




製品仕様

SHDN30

材 質 ポディ-AI、ホンハウジング-PC
 使用周囲温度 -30°C ~ +50°C
 保護等級 IP56
 ケーブル引き込み口 1/2" PF
 ボディの色 MUNSELL No. 7.5BG 7/2
 音量調節 機器内部に付着したボリュームで音量調節が可能



SHDN30
(Max.114dB x 2)

- 高音量ホンが双方向に配置されたモデルで、大型クレーン、往復型台車などの運搬機械用に適合
- 耐久力と密閉性に優れた船舶、鉄鋼産業、屋外プラント用の電子ホン
- アルミハウジング構造により耐久力に優れる
- 特殊警告音、警告音、アラーム、メロディ、音声信号の様々な選択肢により、作業環境に適した信号音を伝達
- ハウジング内部または端子ボックスに電源結線用の端子台設置

SHDN30 電子ホン、Max.114dBx2 直取付

型番	電圧	電流	内蔵音と音量	認証	重さ
SHDN30	DC12V	3A	・WS-警告音 5音: Max.114dBx2	-	3.49kg
	DC24V	2.15A	・WP-特殊警告音 5音: Max.114dBx2		
	AC110V	500mA	・WM-メロディ 5音: Max.110dBx2		4.21kg
	AC220V	240mA	・WA-アラーム 5音: Max.114dBx2 ・WV-音声信号 5音: 108-113dBx2		

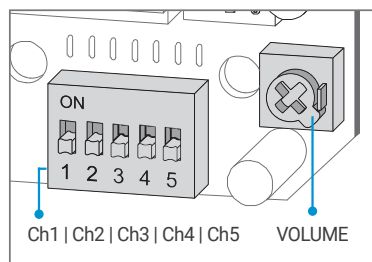
※ 音色の仕様は本カタログの「一般信号音製品の音色の種類・組み合わせ」をご覧ください。

※ 内蔵音の最大音量は WS、WP-Ch1 / WM-Ch4 / WA-Ch4基準です。

※ WV音声信号5音はユーザー注文録音方式で、音声によって音量偏差が発生することがあります。

音色選択方法

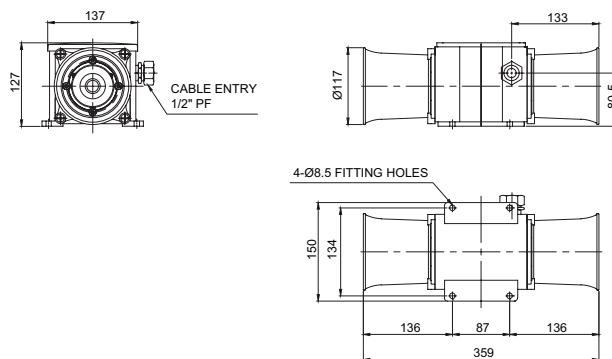
- ・標準仕様: 内部スイッチ利用
各チャンネルのディップスイッチをONにすると、その音が出力されます。



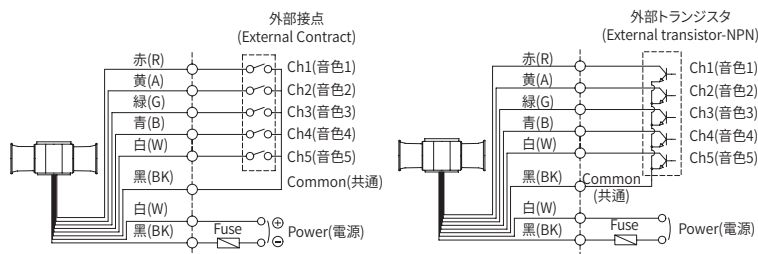
- ・注文仕様: 外部接点の利用(LC)
外部接点またはトランジスタ結線方式により音色を選択する場合、オーダー仕様として音色線を引出し製作致します。
(管理型番: -LC).
- ・本製品は (+)(-)極性の区別なしに使用することができます

外形図 ・SHDN30

単位: mm



結線図 ・SHDN30-DC/AC



ユーザオーダー仕様

- ・3/4" PF ケーブル引き込み口
- ・音色線の外部引出

モデル選定

SHDN30	-	WP	-	110	-	LC
[型番] SHDN30		[音色] WS-警告音 WP-特殊警告音 WM-メロディ WA-アラーム WV-音声		[電圧] 12-DC12V 24-DC24V 110-AC110V 220-AC220V		[音色選択] 無指定 -内部スイッチの選択 LC指定 -外部接点の選択