

## SN / SEHN25 / SEHN50



SN  
(Max.100dB)



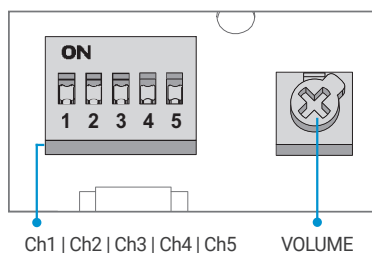
SEHN25  
(Max.115dB)



SEHN50  
(Max.118dB)

## 音色選択方法と結線図

- 標準仕様: 内部スイッチ利用  
各チャンネルのディップスイッチをONに  
するとその音出力されます。



## 製品仕様

SN | SEHN25 | SEHN50

材 質 ボディ-Steel、ホンハウジング-Steel  
使用周囲温度 -25℃ ~ +50℃  
保 護 等 級 IP55、屋外設置可能  
ボ デ ィ の 色 赤(Red)

- スチール(Steel)ハウジング製品で、衝撃や振動が常に存在する過酷な環境で耐久力に優れる
- 警告音、アラーム、メロディ、音声信号の様々な選択肢により、作業環境に適した信号音を伝達
- 機器内部に付着しているボリュームで音量調節が可能

## SN 電子ホン、Max.100dB 自立

型番	電圧	電流	内蔵音と音量	認証	重さ
SN	DC12V~24V	Max.265mA	・WS-警告音 5音: Max.98dB	CE	0.91kg
	AC110V	65mA	・WM-メロディ 5音: Max.98dB		1.06kg
	AC220V	30mA	・WA-アラーム 5音: Max.100dB		
			・WV-音声信号 5音: 92~96dB		

※ CE 認証: AC220V

※ 内蔵音の最大音量は WS-Ch1 / WM-Ch5 / WA-Ch2基準です。

※ WV音声信号5音はユーザー注文録音方式で、音声によって音量偏差が発生することがあります。

## SEHN25 電子ホン、Max.115dB 自立

型番	電圧	電流	内蔵音と音量	認証	重さ
SEHN25	DC12V	2.2A	・WS-警告音 5音: Max.115dB	-	2.26kg
	DC24V	1A	・WM-メロディ 5音: Max.115dB		2.48kg
	AC110V	220mA	・WA-アラーム 5音: Max.115dB		
	AC220V	110mA	・WV-音声信号 5音: 99~112dB		

※ 内蔵音の最大音量は WS-Ch1 / WM-Ch5 / WA-Ch2基準です。

※ WV音声信号5音はユーザー注文録音方式で、音声によって音量偏差が発生することがあります。

## SEHN50 電子ホン、Max.118dB 自立

型番	電圧	電流	内蔵音と音量	認証	重さ
SEHN50	DC12V	2.45A	・WS-警告音 5音: Max.118dB	-	2.67kg
	DC24V	1.15A	・WM-メロディ 5音: Max.115dB		3.30kg
	AC110V	280mA	・WA-アラーム 5音: Max.118dB		
	AC220V	170mA	・WV-音声信号 5音: 105~118B		

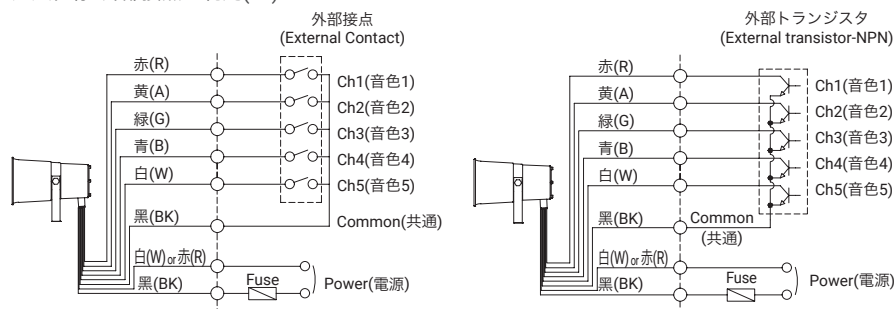
※ 内蔵音の最大音量は WS、WP-Ch3 / WM-Ch4 / WA-Ch4基準です。

※ WV音声信号5音はユーザー注文録音方式で、音声によって音量偏差が発生することがあります。

※ 音色の仕様は本カタログの「一般信号音製品の音色の種類・組み合わせ」をご覧ください。

## ・SN / SEHN25 / SEHN50-DC/AC

- ・注文仕様: 外部接点の利用(LC)



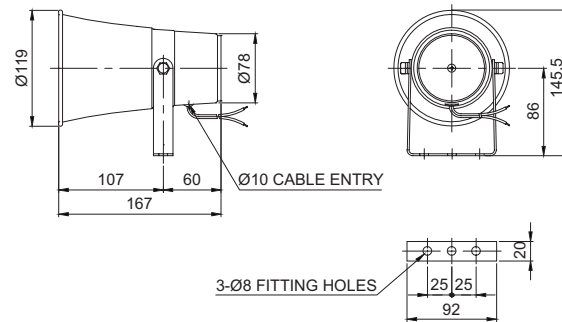
- ・電源線規格 VCTF(0.75sq) x 2C 400mm
- ・LC仕様信号線規格 UL1007 AWG22(0.3sq) 400mm
- ・本製品は (+) (-) 極性の区別なしに使用することができます



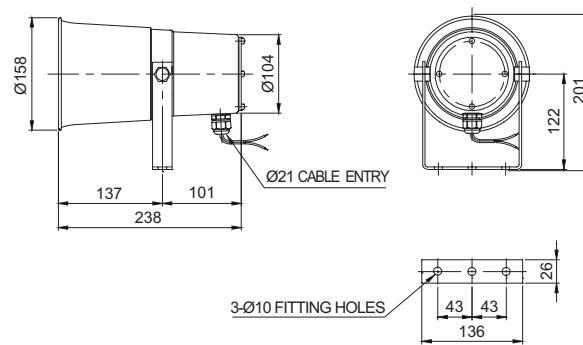
## 外形図

単位: mm

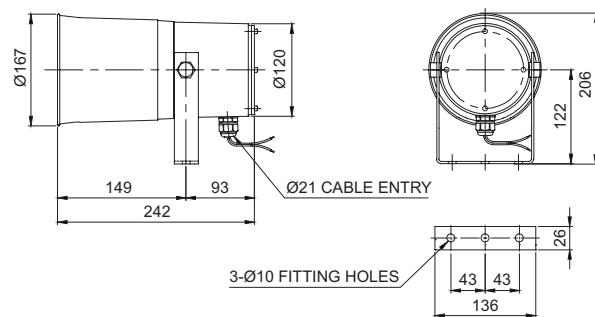
・SN



・SEHN25



・SEHN50



## ユーザオーダー仕様

・音色線の外部引出

SN / SEHN25 / SEHN50の音色は、内部スイッチを利用して選択できます。

外部接点または、トランジスタの結線方式により、音色を選択する場合、オーダー仕様として音色線を引き出して製作します。(管理型番: -LC).

## モデル選定

SEHN25	-	WA	-	220	-	LC
[型番]   SN SEHN25 SEHN50		[音色]   WS-警告音 WM-メロディ WA-アラーム WV-音声		[電圧]   12-DC12V 24-DC24V 12/24-DC12V~24V(SN 限定) 110-AC110V 220-AC220V		[音色選択]   無指定-内部スイッチの選択 LC指定-外部接点の選択