

# SED / SD / SMD Series

耐久力と密閉性、耐腐食性に優れた船舶/重負荷用壁付型モデル



## 製品仕様

SED | SD | SMD

材 質	グローブ-PC、ボディ-Al、保護網-SUS316L、 反射鏡-PC、反射体-耐熱性ABS
ケーブル引込口	1/2" PF
保 護 等 級	IP66
ボ デ ィ 色	MUNSELL No. 7.5BG 7/2

- 船舶、重負荷用警告灯と電子ホンを壁付型で構成したモデル
- アルミハウジングとPCグローブの材質を使用することにより、振動と衝撃への応力に優れる
- 水と埃を遮断する優れた密閉型構造
- 設置の目的と環境によって、電球、LED、キセノンランプの様々な光源と音色を選択
- 端子ボックスが付属し、結線が便利
- 製品内部に設置した音色スイッチと音量ボリュームを利用して、音色選択と音量調節が可能

- ・ SED Series Ø125mm表示灯 & Max.114dBホン
- ・ SD Series Ø150mm表示灯 & Max.114dBホン
- ・ SMD Series Ø150mm表示灯 & Max.120dBホン

### 1 グローブ

- ・ ポリカーボネート材質を採用して衝撃や振動に強く、耐久性に優れています。
- ・ グローブは、光源と機能により投光型と散光型で製作されます。



投光型

LED反射鏡回転型(SEDLR)  
電球反射鏡回転型(SED)



散光型

LED点灯/点滅型(SEDL)  
キセノンランプストロボ型(SEDs)

### 2 保護網

- ・ 耐久力と耐腐食性に優れたステンレススチールの保護網を装着し、外部接触によるグローブの破損を防止できます。
- ・ 材質: SUS316L

## 様々な光源と機能の選択

作業の環境と条件、そして目的に応じて、様々な光源の表示灯を選択できます。

- ・ LED反射鏡回転型
- ・ LED点灯/点滅型
- ・ キセノンランプストロボ型
- ・ 電球反射鏡回転型

## ユーザオーダー仕様

- ・ LEDストロボ型
- ・ LED回転点滅型

### 3 様々な信号音と音声信号の選択

20種類の信号音と音声信号により、さらに明瞭で具体的なメッセージを伝達できます。

区分	内蔵音	チャンネル	音色
WS	警告音 5音	Ch1	火災音
		Ch2	緊急音
		Ch3	救急音
		Ch4	ピーピー音
		Ch5	フォームリリースアラーム
WP	特殊警告音 5音	Ch1	火災音
		Ch2	ピー音
		Ch3	ピーピー音
		Ch4	フォームリリースアラーム
		Ch5	一般アラーム
WM	メロディ 5音	Ch1	ホームスイートホーム
		Ch2	エリーゼのために
		Ch3	かっこうワルツ
		Ch4	ピアノソナタ
		Ch5	トルコ行進曲
WA	アラーム 5音	Ch1	電鈴音(トゥルル音)
		Ch2	ピンポーン音
		Ch3	電話ベル(リーン音)
		Ch4	ビビビビ音
		Ch5	リンリン音
WV	音声信号 5音	Ch1~Ch5	音声コメント

### 4 ボディ

- ・ 耐久力に優れたアルミハウジングを使いました。
- ・ 特殊アノダイジングの表面処理工程により、耐腐食性に優れています。
- ・ 材質: Al

### 5 端子ボックス

- ・ 製品の下段に端子ボックスが設置され、結線が便利です。
- ・ 材質: Al

# SED / SD / SMD Series

## SED / SD / SMD Series 製品構成



### 基本型

- 保護網が付着していないモデルです。
- グローブが外部接触により破損する恐れがない場所で用いられます。
- SED / SD / SMD Series



### 保護網装着型

- 保護網が装着したモデルです。
- 外部接触によるグローブの損傷を防止できる構造です。
- SEDP / SDP / SMDP Series

## SED / SD / SMD Series 仕様一覧表

区分	SED Series		SD Series		SMD Series	
外径と音量	外径: Ø125、音量: Max.114dB at 1m		外径: Ø150、音量: Max.114dB at 1m		外径: Ø150、音量: Max.120dB at 1m	
材質	グローブ-PC、ボディ-AI、保護網-SUS316L、反射鏡-PC、反射体-耐熱性ABS					
保護等級	IP66					
認証	CCS、CE		CE		-	
ケーブル引き込み口	1/2" PF(3/4" PF 寸法は、オーダー仕様として製作)					
取付方法	壁面取付					
区分	基本型	保護網装着型	基本型	保護網装着型	基本型	保護網装着型

LED  
反射鏡回転型

電球  
反射鏡回転型



SEDLR  
SED



SEDLRP  
SEDP



SDLR  
SD



SDLRP  
SDP



SMDLR  
SMD



SMDLRP  
SMDP

LED  
点灯/点滅型  
キセノンランプ  
ストロボ型



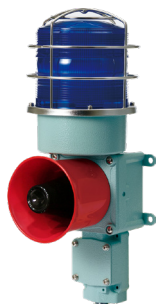
SEDL  
SEDS



SEDLP  
SEDSP



SDL  
SDS



SDLP  
SDSP



SMDL  
SMDS



SMDLP  
SMDSP

## SD Series

Ø150mm表示灯&amp; Max.114dBホン



SDLR



SDL / SDS



SD

**SDLR / SDLRP LED反射鏡回転警告灯&電子ホン**

型番	電圧	電流	内蔵音と音量	認証	重さ	色
SDLR SDLRP	DC12V	1.7A	・WS-警告音 5音: Max.114dB	-	・SDLR DC-3.36kg	● R-赤 ● A-黄 ● G-緑 ● B-青
	DC24V	1.3A	・WP-特殊警告音 5音: Max.114dB		AC-4.13kg	
	AC110V	330mA	・WM-メロディ 5音: Max.110dB		・SDLRP DC-3.65kg	
	AC220V	180mA	・WA-アラーム 5音: Max.114dB ・WV-音声信号 5音: 108~113dB		AC-4.42kg	

・回転数: 120~140RPM、外径: Ø150

・使用周囲温度: -20°C ~ +50°C

**SDL / SDLP LED点灯/点滅灯&電子ホン**

型番	電圧	電流	内蔵音と音量	認証	重さ	色
SDL SDLP	DC12V	2A	・WS-警告音 5音: Max.114dB	-	・SDL DC-3.22kg	● R-赤 ● A-黄 ● G-緑 ● B-青
	DC24V	1.5A	・WP-特殊警告音 5音: Max.114dB		AC-3.64kg	
	AC110V	370mA	・WM-メロディ 5音: Max.110dB		・SDLP DC-3.51kg	
	AC220V	200mA	・WA-アラーム 5音: Max.114dB ・WV-音声信号 5音: 108~113dB		AC-3.93kg	

・点滅数: 60~80/min(点灯/点滅選択スイッチ内蔵)、外径: Ø150

・使用周囲温度: -30°C ~ +50°C

**SDS / SDSP キセノンランプストロボ表示灯&電子ホン**

型番	電圧	電流	キセノンランプ			内蔵音と音量	認証	重さ	色
			仕様	規格	連番				
SDS SDSP	DC12V	2.5A				・WS-警告音 5音 : Max.114dB	-	・SDS DC-3.28kg AC-3.66kg ・SDSP DC-3.57kg AC-3.95kg	● R-赤 ● A-黄 ● G-緑 ● B-青
	DC24V	1.4A		EUB0641		・WP-特殊警告音 5音 : Max.114dB			
			200V ~550V	-1A(G)	48	・WM-メロディ 5音 : Max.110dB			
	AC110V	360mA		U型		・WA-アラーム 5音 : Max.114dB ・WV-音声信号 5音 : 108~113dB			
	AC220V	220mA							

・コネクタ型ランプの締結構造により、ランプの付替が便利

・点滅数: 60~80/min、外径: Ø150

・使用周囲温度: -30°C ~ +50°C

**SD / SDP 電球反射鏡回転警告灯&電子ホン**

型番	電圧	電流	電球			内蔵音と音量	認証	重さ	色
			仕様	規格	連番				
SD SDP	DC12V	3A	12V15W	G23 15S	17	・WS-警告音 5音 : Max.114dB	CE	・SD DC-3.43kg AC-4.21kg ・SDP DC-3.72kg AC-4.50kg	● R-赤 ● A-黄 ● G-緑 ● B-青
	DC24V	2A	24V15W	G23 15S	18	・WP-特殊警告音 5音 : Max.114dB			
						・WM-メロディ 5音 : Max.110dB			
	AC110V	450mA	12V15W	G23 15S	17	・WA-アラーム 5音 : Max.114dB ・WV-音声信号 5音 : 108~113dB			
	AC220V	230mA	12V15W	G23 15S	17				

・回転数: 120~140RPM、外径: Ø150

・使用周囲温度: -20°C ~ +50°C

※ CE 認証: DC24V

※ 内蔵音の最大音量は WS、WP-Ch1 / WM-Ch4 / WA-Ch4基準です。

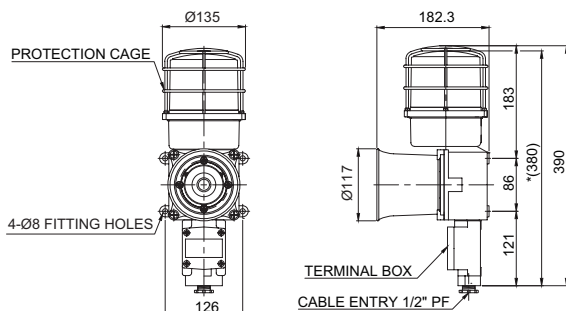
※ WV音声信号5音はユーザー注文録音方式で、音声によって音量偏差が発生することがあります。

# SED / SD / SMD Series

## 外形図

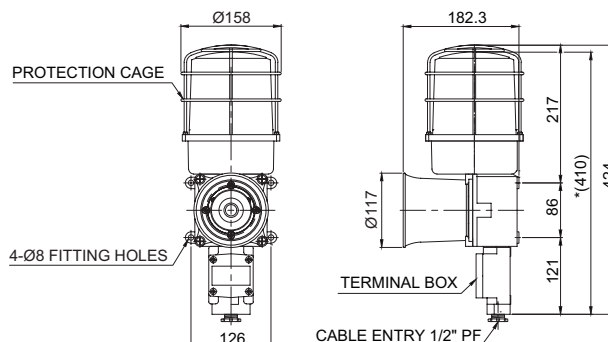
単位: mm

### ・SEDLRP / SEDLP / SEDSP / SEDP



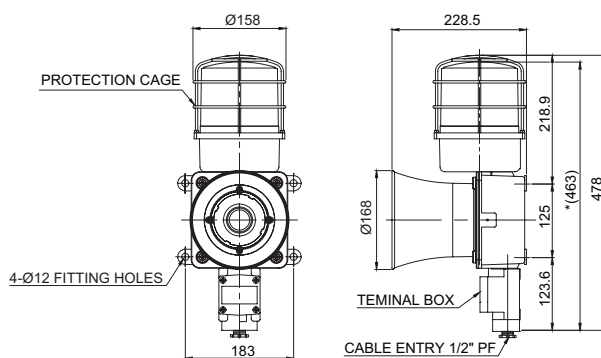
※ \*(380)サイズは SED Seriesモデルに保護網を閉じなかった時のサイズです。

### ・SDLRP / SDLP / SDSP / SDP



※ \*(410)サイズは SD Seriesモデルに保護網を閉じなかった時のサイズです。

### ・SMDLRP / SMDLP / SMDSP / SMDP



※ \*(462)サイズは SMD Seriesモデルに保護網を閉じなかった時のサイズです。

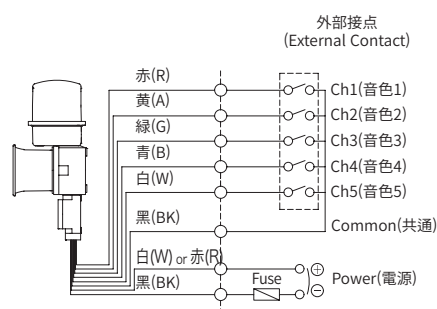
## ユーザーオーダー仕様

- ・ケーブルグランド装着型
- ・3/4" PF ケーブル引き込み口(標準型は、1/2" PF)
- ・音色選択線の外部引出: SED / SD / SMD Seriesの音色は、内部スイッチを利用して選択します。
- ・外部接点またはトランジスタの結線方式によって、音色を選択する場合、オーダー仕様として音色線を引き出して製作します。  
(管理型番: -LC)
- ・青銅ハウジング製品: SD / SMD Seriesは、オーダー型で耐食性に優れた青銅ハウジング製品をオーダーで製作致します。  
※ 出荷時、MUNSELL No.7.5BG 7/2色で製作します。

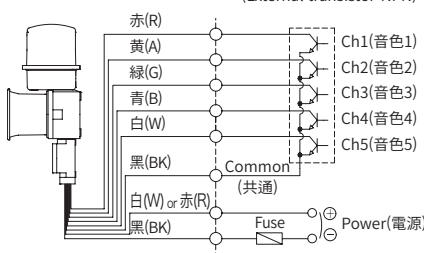
## 音色選択方法と結線図

### ・SED / SD / SMD Series-DC/AC

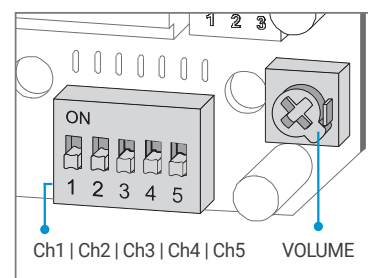
・注文仕様: 外部接点の利用(LC)



外部トランジスタ  
(External transistor-NPN)



・標準仕様: 内部スイッチ利用  
各チャンネルのディップスイッチをONにすると、その音が出されます。



## 結線情報

・SED、SEDLR、SD、SDLR、SMD、SMDLRモデルの場合、黒線が(-)極性です。

## モデル選定

SEDLR	-	WA	-	24	-	R
[型番]		[音色]		[電圧]		[色]
SEDLR / SELDRP / SEDL / SEDLP SEDS / SEDSP / SED / SEDP SDLR / SLDLRP / SDL / SDLP SDS / SDSP / SD / SDP SMDLR / SMDLRP / SMDL / SMDLP SMDS / SMDSP / SMD / SMDP		WS-警告音 WP-特殊警告音 WM-メロディ WA-アラーム WV-音声		12-DC12V 24-DC24V 110-AC110V 220-AC220V		● R-赤 ● A-黄 ● G-緑 ● B-青