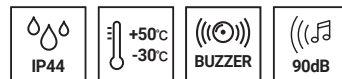


外径80mm キセノンランプストロボ表示灯

S80 Series



製品仕様

S80AS

材 質	グローブ-AS、ボディ-ABS
使用周囲温度	-30℃ ~ +50℃
音 量	Max.90dB at 1m
保 護 等 級	IP44
回 転 数	60~80/min

- 外径80mmのキセノンランプストロボ表示灯
- 瞬間発光効率が高く、自然光に近い信号光を発散して長距離視認性に優れる
- コネクタ型ランプの締結構造で、ランプの付替が便利
- 一般型とブザー内蔵型の中から使用環境に適した仕様を選定して使用可能



S80AS

S80AS キセノンランプストロボ表示灯

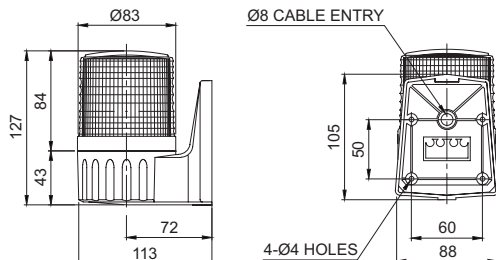
型番	電圧	電流	キセノンランプ			認証	重さ	色
			仕様	規格	連番			
S80AS	DC12V~24V	Max. 510mA	220V ~350V	BGA2120 -BBC	47	-	0.27kg	R-赤
	AC110V	210mA		I型			0.24kg	A-黄
	AC220V	200mA		I型			0.24kg	G-緑

※ DC仕様の使用電圧範囲 DC10V~30V

外形図

単位: mm

S80AS



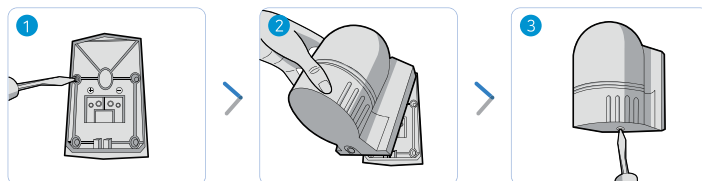
ユーザーオーダー仕様

- ・ドーム型グローブ

結線情報

- ・電源の結線: 端子台付型で端子台に電源線を結線します。
- ・本製品は (+) (-) 極性の区別なしに使用することができます

取付方法



- 1 取付面に固定板をボルトで固定し、端子台に電源線を連結します。
- 2 底板の上部にあるフック(Hook)を固定板に差し込んで取り付けます。
- 3 警告灯の底面のボルトを固定すると取付完了です。

モデル選定

S80AS	-	BZ	-	12/24	-	R
[型番]		[ブザー]		[電圧]		[色]
S80AS		(無指定)-無ブザー型 BZ指定-ブザー内蔵型		12/24-DC12V~24V 110-AC110V 220-AC220V		R-赤 A-黄 G-緑 B-青



S80A Series結線

S80A Seriesは、固定板に結線用の端子台が取り付けられ、製品結合時にボディの接点が端子台に通電される構造であるため、結線が便利です