



製品仕様

S80AL

材 質	グローブ-AS、ボディ-ABS、反射体-耐熱性
使用周囲温度	ABS
音 量	-30℃ ~ +50℃
保護等級	Max. 90dB at 1m
回 転 数	IP44
RoHS 対応	60~80/min

- 別の取付台なしに、壁面へ簡単に取り付けられる壁付型モデル
- 長寿命のLED光源モデルで、メンテナンスが容易
- 側面の取付ブラケットに端子台が適用され結線が容易
- 点灯/点滅選択スイッチ内蔵
- 一般型とブザー内蔵型の中から使用環境に適した仕様を選定して使用可能



S80AL

S80AL LED 点灯/点滅表示灯

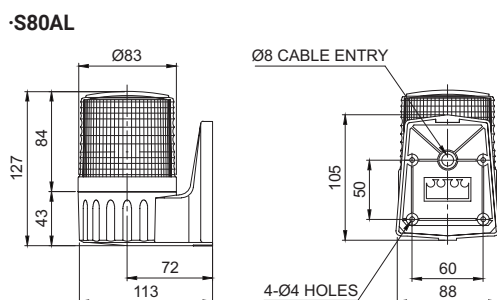
型番	電圧	電流	認証	重さ	色
S80AL	DC12V~24V	Max.145mA	CE	0.26kg	● R-赤
	AC110V	35mA		0.35kg	● A-黄
	AC220V	20mA		0.35kg	● G-緑 ● B-青

※ DC仕様の使用電圧範囲 DC10V~30V

※ CE認証: DC12V~24V

外形図

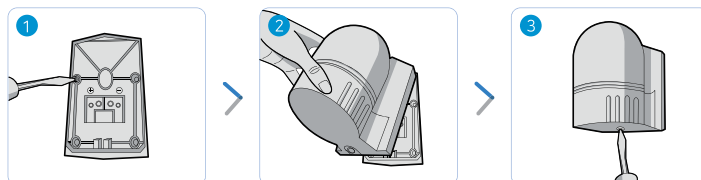
単位: mm



結線情報

- ・電源の結線: 端子台付型で端子台に電源線を結線します。
- ・本製品は (+) (-) 極性の区別なしに使用することができます

取付方法



- 1 取付面に固定板をボルトで固定し、端子台に電源線を連結します。
- 2 底板の上部にあるフック(Hook)を固定板に差し込んで取り付けます。
- 3 警告灯の底面のボルトを固定すると取付完了です。



S80A Series結線

S80A Seriesは、固定板に結線用の端子台が取り付けられ、製品結合時にボディの接点が端子台に通電される構造であるため、結線が便利です。

モデル選定

S80AL	-	BZ	-	110	-	R
[型番]		[ブザー]		[電圧]		[色]
S80AL		(無指定)-無ブザー型 BZ指定-ブザー内蔵型		12/24-DC12V~24V 110-AC110V 220-AC220V		● R-赤 ● A-黄 ● G-緑 ● B-青