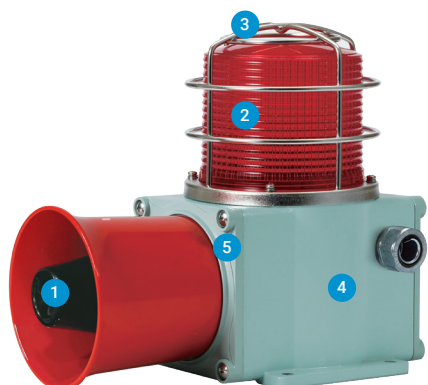


## SHD / SHD2 Series

耐久性と密閉性に優れた船舶、重負荷用自立型モデル



## 製品仕様

SHD | SHD2

材 質	グローブ-PC、ボディ-AI、保護網-SUS316L、 反射鏡-PC、反射体-耐熱性ABS
使用周囲温度	-20℃～+50℃、-30℃～+50℃
保 護 等 級	IP66
ボ デ ィ 色	MUNSELL No. 7.5BG 7/2
ケーブル引込口	1/2" PF

- 船舶、重負荷用警告灯/表示灯と電子ホン(HORN)が一体型として構成したモデル
- アルミハウジングとPCグローブ材質を用いて、耐久力に優れる
- 水と埃を遮断する優れた密閉型構造
- 耐震と耐衝撃性に優れる
- 電球、LED、キセノンランプの様々な光源と音色の選択が可能
- グローブの保護網装着が可能
- 製品内部に端子台設置
- 製品内部に設置した音色スイッチと音量ボリュームを利用することにより、音色選択と音量調節が可能

- ① 様々な信号音と音声信号の選択  
・20種類の信号音と音声信号により、さらに多彩で具体的なメッセージを伝達できます。

区分	内蔵音	チャンネル	音色
WS	警告音 5音	Ch1	火災音
		Ch2	緊急音
		Ch3	救急音
		Ch4	ピーピー音
		Ch5	フォームリリースアラーム
WP	特殊警告音 5音	Ch1	火災音
		Ch2	ピーツ音
		Ch3	ピーピー音
		Ch4	フォームリリースアラーム
		Ch5	一般アラーム
WM	メロディ 5音	Ch1	ホームスイートホーム
		Ch2	エリーゼのために
		Ch3	かっこうワルツ
		Ch4	ピアノソナタ
		Ch5	トルコ行進曲
WA	アラーム 5音	Ch1	電鈴音(トゥルル音)
		Ch2	ピンポン音
		Ch3	電話ベル(リーン音)
		Ch4	ビビビ音
		Ch5	リンリン音
WV	音声信号 5音	Ch1～Ch5	音声コメント

- ② グローブ  
・ポリカーボネート材質を採用することにより、衝撃と振動に強く耐久性に優れています。

- ③ 保護網  
・耐久力と耐腐食性に優れたステンレス鋼の保護網を装着し、外部接触によるグローブの破損を防止できます。  
・材質: SUS316L

- ④ ボディ  
・耐久力に優れたアルミハウジングを使用しました。  
・特殊アノダイジングの表面処理工程により、耐腐食性に優れています。  
・材質: AI

- ⑤ 完璧な密閉構造  
・各部分を防水、防振構造で結合し、密閉性に優れています。  
・保護等級: IP66

## SHD Series 製品構成一覧表

SHD シリーズ		光源や動作	SHD2 シリーズ	
基本型	保護網装着型		基本型	保護網装着型
		LED 反射鏡回転型		
SHDLR	SHDLRP		SHD2LR	SHD2LRP
		LED 点灯/点滅型		
SHDL	SHDLP		SHD2L	SHD2LP
		キセノンラ ンプ ストロボ型		
SHDS	SHDSP		SHD2S	SHD2SP
		電球 反射鏡回転型		
SHD	SHDP		SHD2	SHD2P

## 様々な光源と機能の選択

作業環境と条件、そして目的に応じて様々な光源の表示灯を選択できます。

- ・LED反射鏡回転型
- ・LED点灯/点滅型
- ・キセノンランプストロボ型
- ・電球反射鏡回転型

## ユーザオーダー仕様

- ・LEDストロボ型
- ・LED回転点滅型



## SHDLR / SHDLRP LED反射鏡回転警告灯&電子ホン

型番	電圧	電流	内蔵音と音量	認証	重さ	色
SHDLR SHDLRP	DC12V	1.7A		CCS CE	・SHDLR DC-3.21kg AC-3.91kg	● R-赤 ● A-黄 ● G-緑 ● B-青
	DC24V	1.3A	・WS-警告音 5音: Max.114dB ・WP-特殊警告音 5音: Max.114dB ・WM-メロディ 5音: Max.110dB			
	AC110V	330mA	・WA-アラーム 5音: Max.114dB ・WV-音声信号 5音: 108~113dB		・SHDLRP DC-3.46kg AC-4.16kg	
	AC220V	180mA				

- ・特殊LED集光構造と多面反射鏡を利用することにより、上下左右全方向の視認性に優れる
  - ・回転数: 120~140RPM
  - ・使用周囲温度: -20°C ~ +50°C
- ※ CE認証: DC24V、AC220V



SHDLR

## SHD2LR / SHD2LRP LED反射鏡回転警告灯&双方向電子ホン

型番	電圧	電流	内蔵音と音量	認証	重さ	色
SHD2LR SHD2LRP	DC12V	3.5A		-	・SHD2LR DC-4.26kg AC-4.97kg	● R-赤 ● A-黄 ● G-緑 ● B-青
	DC24V	2.2A	・WS-警告音 5音: Max.114dB x 2 ・WP-特殊警告音 5音: Max.114dB x 2 ・WM-メロディ 5音: Max.110dB x 2			
	AC110V	600mA	・WA-アラーム 5音: Max.114dB x 2 ・WV-音声信号 5音: 108~113dB x 2		・SHD2LRP DC-4.51kg AC-5.22kg	
	AC220V	300mA				

## SHDL / SHDLP LED点灯/点滅灯&電子ホン

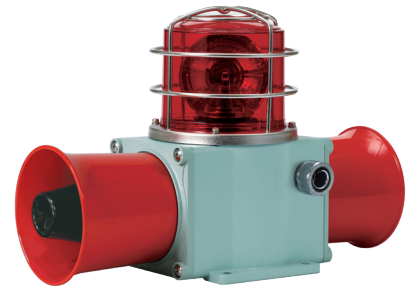
型番	電圧	電流	内蔵音と音量	認証	重さ	色
SHDL SHDLP	DC12V	2A		CCS CE	・SHDL DC-3.02kg AC-3.39kg	● R-赤 ● A-黄 ● G-緑 ● B-青
	DC24V	1.5A	・WS-警告音 5音: Max.114dB ・WP-特殊警告音 5音: Max.114dB ・WM-メロディ 5音: Max.110dB			
	AC110V	370mA	・WA-アラーム 5音: Max.114dB ・WV-音声信号 5音: 108~113dB		・SHDLP DC-3.27kg AC-3.64kg	
	AC220V	200mA				

- ・多層LED配光反射体を利用し、グローブ前面に豊かで明瞭な信号光を発散
  - ・点滅数: 60~80/min(点灯/点滅選択スイッチ内蔵)
  - ・使用周囲温度: -30°C ~ +50°C
- ※ CE認証: DC24V、AC220V

## SHD2L / SHD2LP LED点灯/点滅灯&双方向電子ホン

型番	電圧	電流	内蔵音と音量	認証	重さ	色
SHD2L SHD2LP	DC12V	3.5A		-	・SHD2L DC-4.07kg AC-4.45kg	● R-赤 ● A-黄 ● G-緑 ● B-青
	DC24V	2.2A	・WS-警告音 5音: Max.114dB x 2 ・WP-特殊警告音 5音: Max.114dB x 2 ・WM-メロディ 5音: Max.110dB x 2			
	AC110V	600mA	・WA-アラーム 5音: Max.114dB x 2 ・WV-音声信号 5音: 108~113dB x 2		・SHD2LP DC-4.32kg AC-4.70kg	
	AC220V	300mA				

- ※ 内蔵音の最大音量はWS、WP-Ch1 / WM-Ch4 / WA-Ch4基準です。
- ※ WV音声信号5音はユーザー注文録音方式で、音声によって音量偏差が発生することがあります。

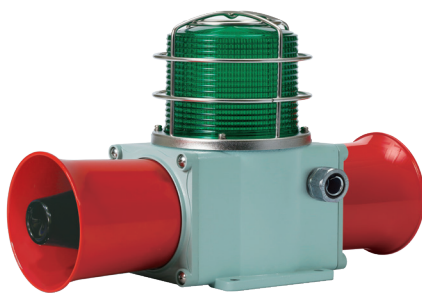


SHD2LRP

## SHD / SHD2 Series



SHDS



SHD2S

SHD / SHD2 Seriesは、ケーブル引込口にフレキシブルコネクタを装着し、ケーブルグランド装着型は、オーダー仕様で製作致します。



フレキシブルコネクタ ケーブルグランド

## SHDS / SHDSP キセノンランプストロボ表示灯&amp;電子ホン

型番	電圧	電流	キセノンランプ			内蔵音と音量	認証	重さ	色
			仕様	規格	連番				
SHDS SHDSP	DC12V	2.5A	200V ~550V	EUB0641 -1A(G) U型	48	・WS-警告音 5音: Max.114dB ・WP-特殊警告音 5音: Max.114dB ・WM-メロディ 5音: Max.110dB ・WA-アラーム 5音: Max.114dB ・WV-音声信号 5音: 108~113dB		SHDS DC-3.05kg AC-3.38kg  SHDSP DC-3.3kg AC-3.6kg	● R-赤 ● A-黄 ● G-緑 ● B-青
	DC24V	1.4A							
	AC110V	360mA							
	AC220V	220mA							

・点滅数: 60~80/min  
 ・使用周囲温度: -30°C ~ +50°C

※ CE認証: DC24V、AC220V

## SHD2S / SHD2SP キセノンランプストロボ表示灯&amp;双方向電子ホン

型番	電圧	電流	キセノンランプ			内蔵音と音量	認証	重さ	色
			仕様	規格	連番				
SHD2S SHD2SP	DC12V	4A	200V ~550V	EUB0641 -1A(G) U型	48	・WS-警告音 5音: Max.114dB x 2 ・WP-特殊警告音 5音: Max.114dB x 2 ・WM-メロディ 5音: Max.110dB x 2 ・WA-アラーム 5音: Max.114dB x 2 ・WV-音声信号 5音: 108~113dB x 2	-	SHD2S DC-4.11kg AC-4.44kg  SHD2SP DC-4.36kg AC-4.69kg	● R-赤 ● A-黄 ● G-緑 ● B-青
	DC24V	2.4A							
	AC110V	580mA							
	AC220V	330mA							

## SHD / SHDP 電球反射鏡回転警告灯&amp;電子ホン

型番	電圧	電流	電球			内蔵音と音量	認証	重さ	色
			仕様	規格	連番				
SHD SHDP	DC12V	3A	12V15W	G23 15S	17	・WS-警告音 5音: Max.114dB ・WP-特殊警告音 5音: Max.114dB ・WM-メロディ 5音: Max.110dB ・WA-アラーム 5音: Max.114dB ・WV-音声信号 5音: 108~113dB		SHD DC-3.18kg AC-3.89kg  SHDP DC-3.43kg AC-4.14kg	● R-赤 ● A-黄 ● G-緑 ● B-青
	DC24V	2A	24V15W	G23 15S	18				
	AC110V	450mA	12V15W	G23 15S	17				
	AC220V	230mA	12V15W	G23 15S	17				

・回転数: 120~140RPM  
 ・使用周囲温度: -20°C ~ +50°C

※ CE認証: DC24V、AC220V

## SHD2 / SHD2P 電球反射鏡回転警告灯&amp;双方向電子ホン

型番	電圧	電流	電球			内蔵音と音量	認証	重さ	色
			仕様	規格	連番				
SHD2 SHD2P	DC12V	4.5A	12V15W	G23 15S	17	・WS-警告音 5音: Max.114dB x 2 ・WP-特殊警告音 5音: Max.114dB x 2 ・WM-メロディ 5音: Max.110dB x 2 ・WA-アラーム 5音: Max.114dB x 2 ・WV-音声信号 5音: 108~113dB x 2	-	SHD2 DC-4.23kg AC-4.95kg  SHD2P DC-4.48kg AC-5.20kg	● R-赤 ● A-黄 ● G-緑 ● B-青
	DC24V	2.7A	24V15W	G23 15S	18				
	AC110V	600mA	12V15W	G23 15S	17				
	AC220V	300mA	12V15W	G23 15S	17				

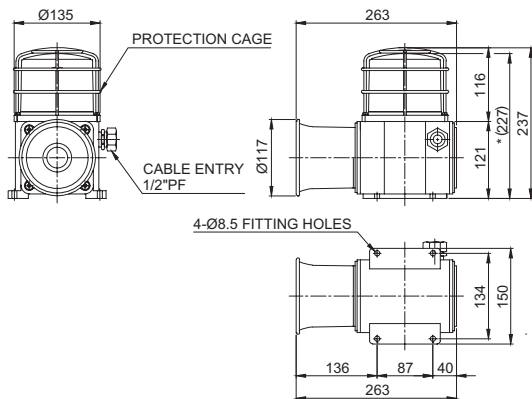
※ 内蔵音の最大音量はWS、WP-Ch1 / WM-Ch4 / WA-Ch4基準です。

※ WV音声信号5音はユーザー注文録音方式で、音声によって音量偏差が発生することがあります。

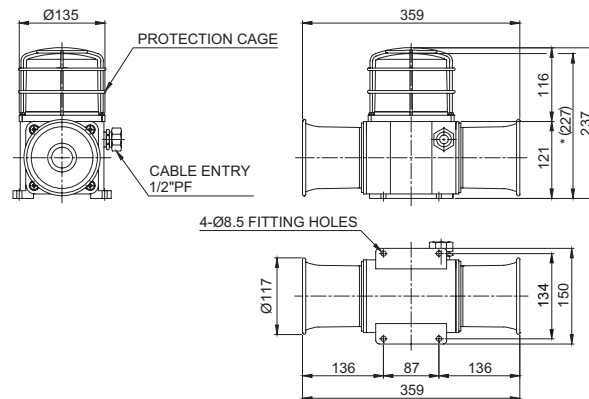
## 外形図

単位: mm

### ・SHDP



### ・SHD2P



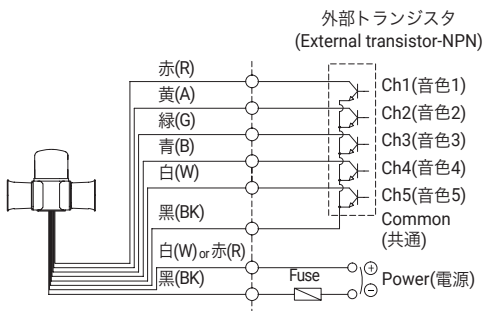
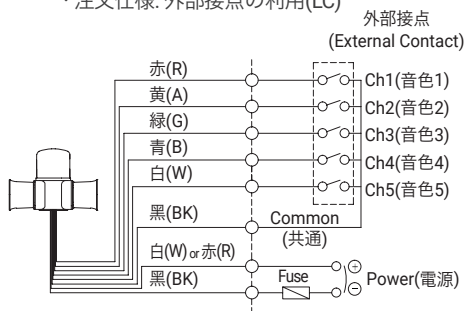
※\*(227)サイズはSHD、SHD2モデルに保護網を閉じなかった時のサイズです。

## 音色選択方法と結線図

### ・SHD Series-DC/AC

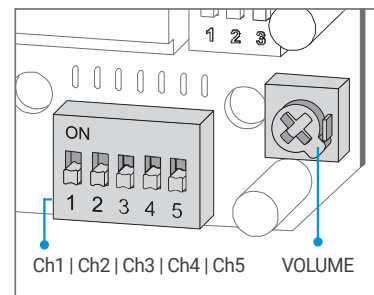
### ・SHD2 Series-DC/AC

・注文仕様: 外部接点の利用(LC)



・標準仕様: 内部スイッチ利用

各チャンネルのディップスイッチをONにすると、その音が出力されます。



## 結線情報

・SHD、SHDLR、SHD2、SHD2LRモデルの場合、黒線が(-)極性です。

## 標準出荷製品の音色組合せ

区分	内蔵音	チャンネル	音色
WS	警告音 5音	Ch1	火災音
		Ch2	緊急音
		Ch3	救急音
		Ch4	ピーピー音
		Ch5	フォームリリースアラーム
WP	特殊警告音 5音	Ch1	火災音
		Ch2	ピーツ音
		Ch3	ピーピー音
		Ch4	フォームリリースアラーム
		Ch5	一般アラーム

区分	内蔵音	チャンネル	音色
WM	メロディ 5音	Ch1	ホームスイートホーム
		Ch2	エリーゼのために
		Ch3	かっこうワルツ
		Ch4	ピアノソナタ
		Ch5	トルコ行進曲
WA	アラーム 5音	Ch1	電鈴音(トゥルル音)
		Ch2	ピンポン音
		Ch3	電話ベル(リーン音)
		Ch4	ビビビビ音
		Ch5	リンリン音
WV	音声信号 5音	Ch1~Ch5	音声コメント

※標準品は警告音5音(WS)、特殊警告音5音(WP)、メロディ5音(WM)、アラーム5音(WA)、音声信号5音(WV)を組み合わせで出荷します。

## モデル選定

SHD2L	-	WA	-	24	-	R
[型番]		[音色]		[電圧]		[色]
SHDLR / SHDLRP		WS-警告音		12-DC12V		● R-赤
SHD2LR / SHD2LRP		WP-特殊警告音		24-DC24V		● A-黄
SHDL / SHDLP		WM-メロディ		110-AC110V		● G-緑
SHD2L / SHD2LP		WA-アラーム		220-AC220V		● B-青
SHDS / SHDSP		WV-音声				
SHD2S / SHD2SP						
SHD / SHDP						
SHD2 / SHD2P						

## ユーザーオーダー仕様

- ・3/4" PF ケーブル引き込み口 (標準型は、1/2" PF)
- ・ケーブルグランド装着型
- ・音色選択線の外部引出