

# SE Series

耐腐食性に優れた青銅ボディ製品



SEL

## 製品仕様

SEL | SE-S | SE

材 質	グローブ-強化ガラス、フィルタ-PC、 ボディ-Brass、保護網-SUS316L、反射鏡-PC、 反射体-耐熱性ABS
使用周囲温度	-40℃ ≤ Tamb ≤ +60℃
保 護 等 級	Ex dIIC T6、IP66
認 証	KIMM
ケーブル引込口	1/2" NPT

- 耐腐食性に優れた青銅ハウジング耐圧防爆型警告灯/表示灯
- 電球、LED、キセノンランプなど様々な光源の選択が可能
- IP66の優れた密閉型構造
- ハウジングと電源結線用の端子ボックスの一体型構造

### SEL LED点灯/点滅表示灯

型番	電圧	電流	認証	重さ	色
SEL	DC12V~24V	Max.0.190A		13.29kg	● R-赤
	AC110V	0.050A		14.26kg	● A-黄
	AC220V	0.025A		14.26kg	● G-緑 ● B-青

- ・高輝度LED光源を適用し、製品の寿命が半永久的
- ・点灯/点滅選択スイッチ内蔵
- ・点滅数: 60~80/min

### SE-S キセノンランプストロボ表示灯

型番	電圧	電流	キセノンランプ			認証	電流	色
			仕様	規格	連番			
SE-S	DC12V~24V	Max.0.435A	200V ~350V	BGA2120	47		13.53kg	● R-赤
	AC110V	0.075A		-BBC			13.51kg	● A-黄
	AC220V	0.075A		I型			13.51kg	● G-緑 ● B-青

- ・コネクタ型ランプの締結構造により、ランプの付替が便利
- ・強力な閃光信号の発散型により、長距離の視認性に優れる
- ・点滅数: 60~80/min

### SE 電球反射鏡回転警告灯

型番	電圧	電流	電球			認証	電流	色
			仕様	規格	連番			
SE	DC12V	1.000A	12V10W	T16x35 15S	9		13.35kg	● R-赤
	DC24V	1.250A	24V10W	T16x35 15S	10		13.35kg	● A-黄
	AC110V	0.130A	12V10W	T16x35 15S	9		13.91kg	● G-緑
	AC220V	0.065A	12V10W	T16x35 15S	9		13.91kg	● B-青

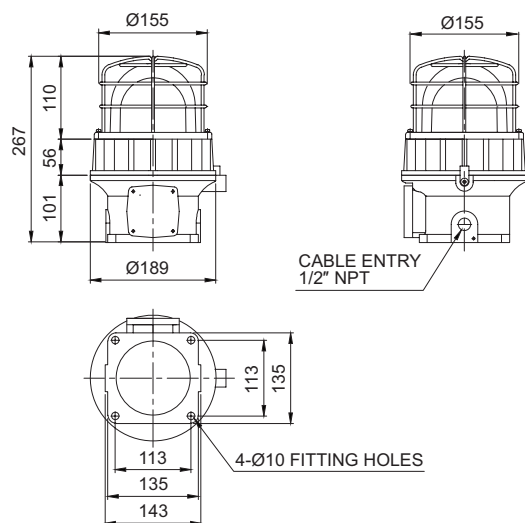
- ・多面反射鏡適用構造により信号光の拡散効果に優れる
- ・回転数: 120~140RPM



## 外形図

単位: mm

・SEL / SE-S / SE



SE-S

## ユーザーオーダー仕様

- ・防爆型ケーブルグランドの装着(標準仕様に防爆ケーブルグランドは付属していません)
- ・両方向2口引込口
- ・ケーブル引き込み口 3/4" NPT、M20 x 1.5



SE

## モデル選定

SE	-	220	-	R
[型番]   SELR SEL SE-S SE		[電圧]   12-DC12V 24-DC24V 12/24-DC12V~24V(SEL、SE-S 限定) 110-AC110V 220-AC220V		[色]   ● R-赤 ● A-黄 ● G-緑 ● B-青