



製品仕様

S80L

材 質	グローブ-AS、ボディ-ABS、反射体-耐熱性ABS
使用周囲温度	-30℃ ~ +50℃
音 量	Max. 90dB at 1m
保 護 等 級	IP44
回 転 数	60~80/min
RoHS 対 応	

- 外径80mmの LED 点灯/点滅表示灯
- 多段反射体の配光システムを採用し、レンズの全方向に強力に均一な信号光を発散
- 点灯/点滅選択スイッチ内蔵
- 一般型とブザー内蔵型の中から使用環境に適した仕様を選定して使用可能



S80L

S80L LED 点灯/点滅表示灯

型番	電圧	電流	認証	重さ	色
S80L	DC12V~24V	Max.145mA	CE	0.20kg	● R-赤
	AC110V	35mA		0.32kg	● A-黄
	AC220V	20mA		0.32kg	● G-緑 ● B-青

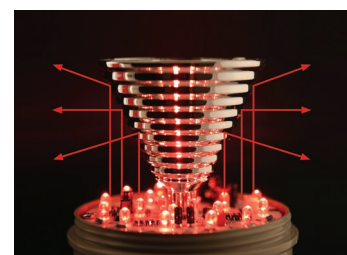
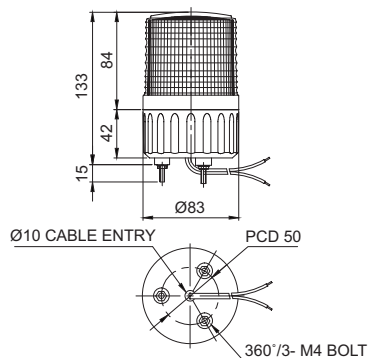
※ DC仕様の使用電圧範囲 DC10V~30V

※ CE認証: DC12V~24V

外形図

単位: mm

・S80L



間接配光型の特長

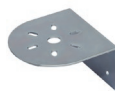
間接配光型は、多段反射体によりレンズの全面積に均一で強力な信号光を発散します。

結線情報

- ・電線規格 UL1015 AWG18(0.75sq) x 2C 400mm
- ・本製品は (+) (-) 極性の区別なしに使用することができます

ユーザーオーダー仕様

- ・壁面取付台: 電源線を中央部や壁面に引き出せる構造です。



壁面取付台
TWS80



壁面取付台
TWA80

モデル選定

S80L	-	BZ	-	12/24	-	R
[型番] S80L		[ブザー] (無指定)-無ブザー型 BZ指定-ブザー内蔵型		[電圧] 12/24-DC12V~24V 110-AC110V 220-AC220V		[色] ● R-赤 ● A-黄 ● G-緑 ● B-青