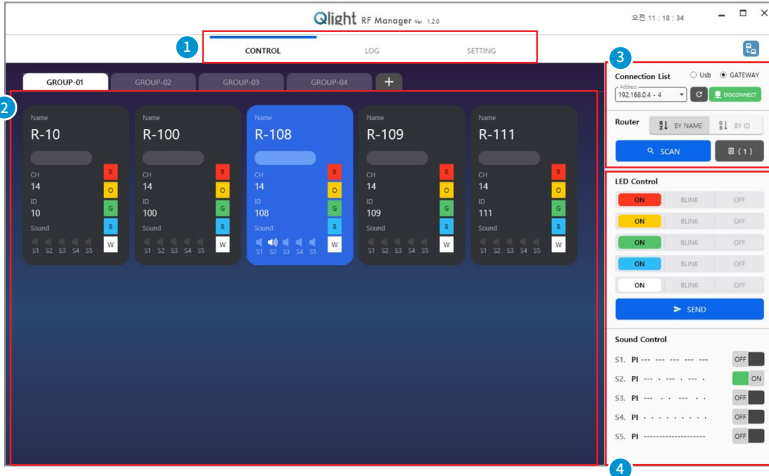


2. 製品別設定方法

・基本画面説明



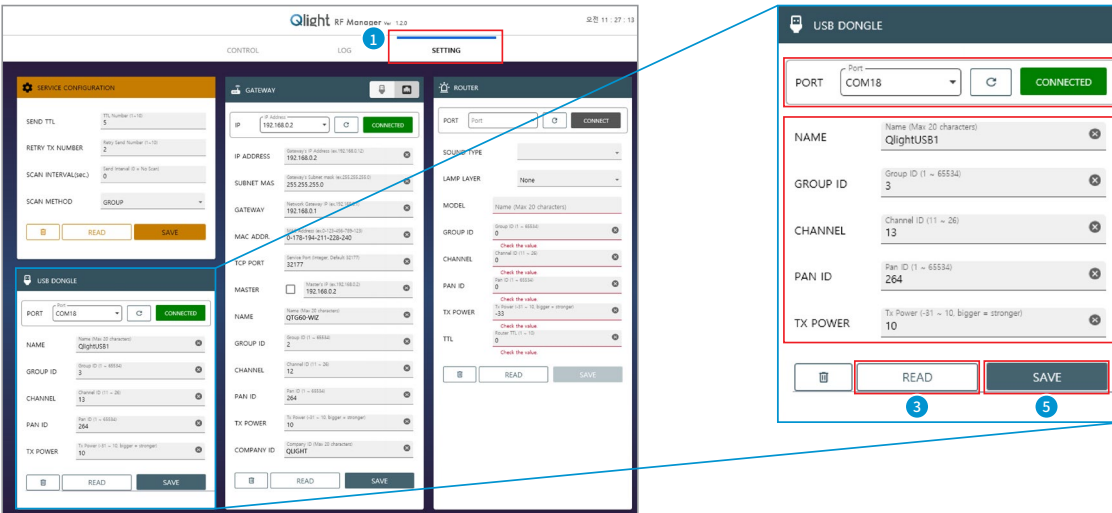
- 1 **メニュー**
 - ・ Connection: USB Dongle、Gatewayを通じて無線機器を制御
 - ・ LOG: ログデータ保存やデータを利用して稼働率、生産性などの各種情報を確認
 - ・ SETTING: USB Dongle、Gateway、無線機器の設定
- 2 **装置ビューアー**: 無線装置の接続状態確認及び選択
- 3 **USB DONGLE及びGatewayを連結する機能と無線機器のSCANする機能**
- 4 **装置ビューアー窓を通じて選択した装置を制御**

1) USB Dongle 設定方法

- ・ PC用プログラムでGateway、USB Dongleそして表示灯のような無線装置を設定でき、状態をモニタリングしたり、制御できます。
- USB DongleはRS-232方式で通信するため、デバイスドライバーを設置した後、Comportを確認しなければなりません。
- 開始 ▶ コントロールパネル ▶ 装置管理者 ▶ ポート(COM&LPT)

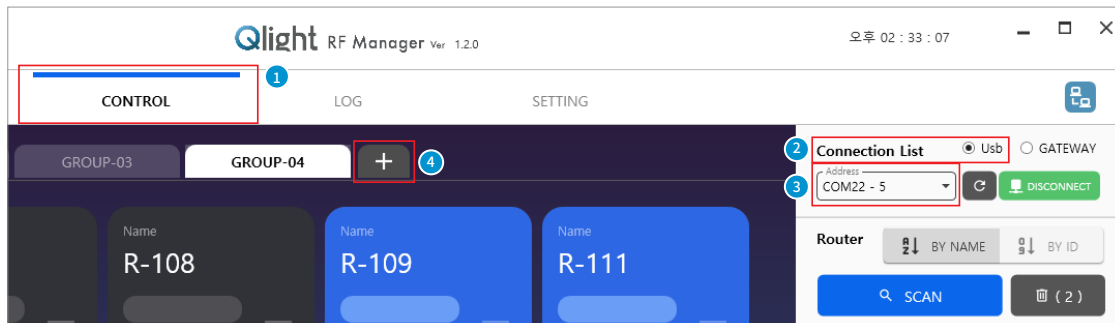


・ USB DONGLE SETTING



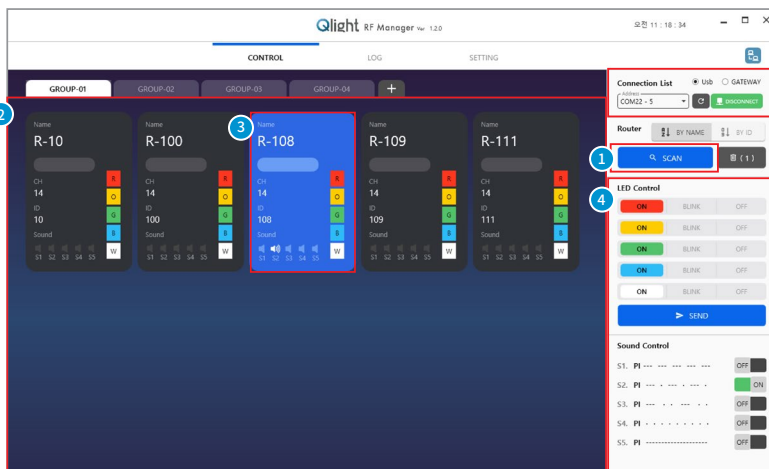
- 1 **SETTINGメニューを選択しUSB DONGLEを設定します。**
- 2 **使用者PCのCOMポートを確認して選択した後、CONNECTを押ししてUSB DONGLEと連結します。**
- 3 **READボタンを押しして、現在設定されているUSB DONGLEのRF情報を読み込みます。**
- 4 **USB DONGLEのRF情報を確認して修正します。**
- 5 **SAVEボタンを押しして修正した情報を保存します。**

• USB DONGLE CONNECTION



- ① CONTROLメニューを選択します。
- ② CONNECTION LIST中USBを選択します。
- ③ ユーザPCのCOMポートを確認して選択した後、CONNECTを押してUSB DONGLEと連結します。
- ④ USB DONGLEを数台連結した場合、GROUPを追加します。

• DEVICE MONITORING & CONTROL



- ① USB DONGLEと結ばれた後SCANボタンを押して無線装置を連結します。
- ② 無線で接続された装置が画面に現れます。
- ③ 制御が必要な装置を選択します。
- ④ 選択された装置を制御します。

2) Gateway 設定方法

- ・ PC用プログラムでGateway、USB Dongle又は表示灯のような無線装置を設定でき、状態をモニタリングしたり、制御できます。
- ・ PCプログラムセットおよび使用
- PC用プログラムでGateway、USB Dongle、表示灯のような無線装置を設定する機能とモニタリングおよび制御する機能を持ちます。
- GatewayをEthernet Network網と連動してスマートフォンで装備の動作状態を確認したり制御できます。
- 制御PCはWindow XP以上のバージョンでスマートフォンのアクセスのためにIIS機能を活性化して使用します。

IISとは?

マイクロソフトのInternet Information Servicesの略字で、Web Serviceを目的に定義したサービスモジュールのWindows方式サービス名称です。IISを利用すると、FTP、SMTP、NNTP、HTTP/HTTPSなどのサービスが可能です。

• GATEWAY SETTING

1 SETTINGメニューを選択してGATEWAYを設定します。

2 の連結するGATEWAYのIPをセットした後、CONNECTを押してGATEWAYと連結します。

3 READボタンを押して、現在設定されているGATEWAYの情報を読み込みます。

4 GATEWAYの基本設定された情報を確認して修正します。

5 SAVEボタンを押して修正した情報を保存します。

• GATEWAY CONNECTION

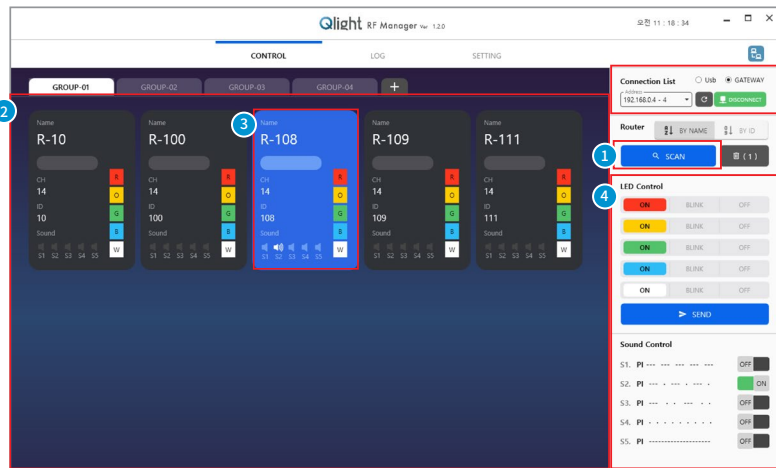
1 CONTROLメニューを選択します。

2 CONNECTION LISTのうちGATEWAYを選択します。

3 の連結するGATEWAYのIPを選択した後、CONNECTを押してGATEWAYと連結します。

4 GATEWAYを数台連結した場合、GROUPを追加します。

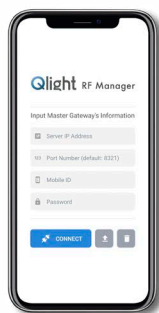
• GATEWAY CONNECTION



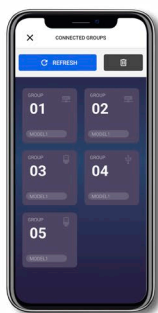
- 1 GATEWAYと結ばれた後SCANボタンを押して無線装置を連結します。
- 2 無線で接続された装置が画面に現れます。
- 3 制御が必要な装置を選択します。
- 4 選択された装置を制御します。

スマートフォンの利用方法

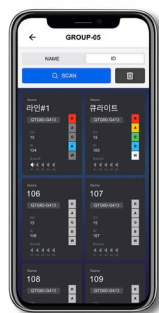
- ・スマートフォンを使用するためにはGatewayと有線/無線共有機を連動しなければなりません。
- ・IISが設定された管理者PCのIPアドレスを利用してスマートフォンでQlight RF Managerページに接続します。
- ・ログインページを通じてログイン後連結されたGatewayを選択します。
- ・選択されたGatewayに連結された信号情報機器を選択して装置をモニタリングしたり制御します。
- ・詳細設定方法は、製造会社に問い合わせてください。



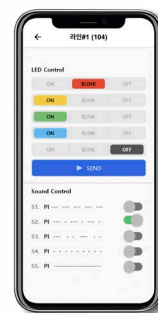
Qlight RF Manager
ページ接続



Gateway Group
選択



連結された無線機器
選択



無線機器
状態確認及び制御