

MFL Series



점등/점멸, 스트로브, 회전 점멸 동작을 복합적으로 수행하는 다기능 LED 표시등

제품사양

MFL60 | MFL80
MFL100 | MFL125

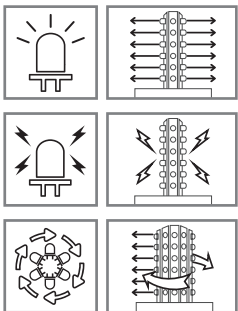
재 질	그로브-PC, 몸체-ABS
사용 주위 온도	-30°C ~ +50°C
음 량	Max.80dB at 1m
보 호 등 급	IP65
회 전 수	회전 점멸형(LR) 120~140RPM
점 멸 수	점멸형(LF) 60~80/min 스트로브형(LS) 70~80/min
RoHS 대 응	

- LED 점등/점멸, 스트로브, 회전 점멸의 복합 기능을 보유한 모델
- 기기 내부의 스위치를 통해서 원하는 동작 선택
- 충격과 진동에 강하고, 수명이 긴 LED를 광원으로 채택하여 유지, 관리가 용이
- 일반형과 부저 내장형 중 사용환경에 적합한 사양을 선정하여 사용 가능
- M12 커넥터 장착형은 주문사양으로 공급(상대물 미포함)



MFL60

동작



- **LED 점등, 점멸 동작**
LED 신호등의 점등 또는 점멸 동작을 선택할 수 있습니다.
- **LED 스트로브 동작**
LED 점등/점멸 주기를 짧게 하고, 점등 시간에 최대 전류를 공급하여 크세논램프와 같은 섬광 효과를 냅니다.
- **LED 회전 점멸 동작**
원주형으로 배치한 LED를 순차적으로 점등/점멸시켜 반사경 회전형과 같은 시각적 효과를 냅니다.

동작 선택 스위치 사용법

ON=1/OFF=0

답 스위치를 조작하여 4종류의 멀티 기능 구현

No.	1	2	동작
0	0	0	LED 점등 동작
1	0	1	LED 점멸 동작
2	1	0	LED 스트로브 동작
3	1	1	LED 회전 점멸 동작

MFL60 외경 60mm 다기능 LED 표시등

형번	전압	전류	인증	중량	색상
MFL60	DC12V~24V	Max.0.118A	CE	0.21kg	● R-적
	AC110V~220V	Max.0.060A	UL	0.32kg	● A-황 ● G-녹 ● B-청

※ UL 인증: DC12V~24V

MFL80 외경 80mm 다기능 LED 표시등

형번	전압	전류	인증	중량	색상
MFL80	DC12V~24V	Max.0.118A	CE	0.28kg	● R-적
	AC110V~220V	Max.0.075A	UL	0.51kg	● A-황 ● G-녹 ● B-청

※ UL 인증: DC12V~24V

MFL Series



MFL80



MFL100

MFL100 외경 100mm 다기능 LED 표시등

형번	전압	전류	인증	중량	색상
MFL100	DC12V~24V	Max.0.118A	CE	0.30kg	● R-적
	AC110V~220V	Max.0.090A	UL	0.52kg	● A-황 ● G-녹 ● B-청

※ UL 인증: DC12V~24V

MFL125 외경 125mm 다기능 LED 표시등

형번	전압	전류	인증	중량	색상
MFL125	DC12V~24V	Max.0.118A	CE	0.52kg	● R-적
	AC110V~220V	Max.0.090A	UL	0.92kg	● A-황 ● G-녹 ● B-청

※ DC 사양 사용 전압 범위 DC10V~30V

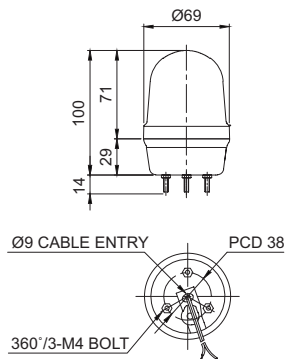
※ AC 사양 사용 전압 범위 AC100V~240V

※ UL 인증: DC12V~24V

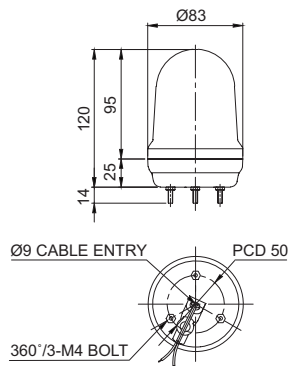
외형도

단위: mm

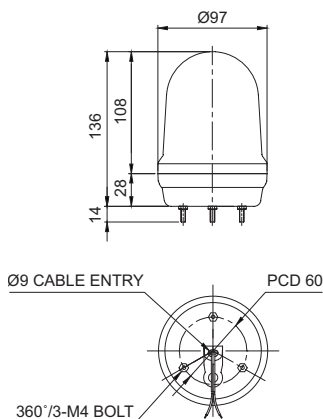
·MFL60



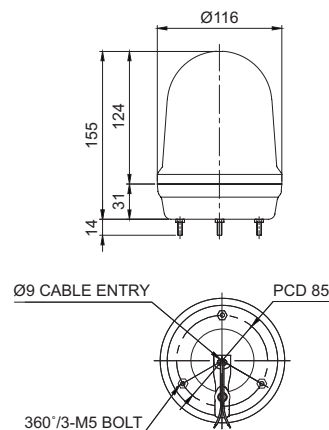
·MFL80



·MFL100



·MFL125



사용자 주문사양

· 벽면 취부대: 전원선을 중앙부 또는 벽면으로 인출할 수 있는 구조입니다.

MFL60		MFL80		MFL100 / MFL125	
벽면 취부대 TWS45	벽면 취부대 TWA45	벽면 취부대 TWS80	벽면 취부대 TWA80	벽면 취부대 SWP125	벽면 취부대 SWM125

· 벽부형/Pole 취부형: 취부대 상세 정보는 본 카탈로그의 Q Series를 참조하십시오.



MFL125

결선 정보

- 전원선 규격 UL1015 AWG18(0.75sq) x 2C 400mm
- 본 제품은 (+)(-) 극성 구별 없이 사용할 수 있습니다.

모델 선정

MFL100	-	BZ	-	110/220	-	R
[형번]		[부저]		[전압]		[색상]
MFL60		무지정-부저 없는형		12/24-DC12V~24V		● R-적
MFL80		BZ지정-부저 내장형		110/220-AC110V~220V		● A-황
MFL100						● G-녹
MFL125						● B-청